

**POLE METIER EAU**

**Groupe de travail restreint sur les zones humides  
(GTRZH)**

**Réunion du 4 avril 2017  
Journée atelier et d'échange entre administrateurs  
des données ZH des SAGE Bretons**

## Rappel des objectifs du GTRZH

- Développer une **vision commune et cohérente** des données relatives aux inventaires de zones humides
- Travailler à **l'agrégation de ces données et les rendre accessibles**
- **Améliorer la visibilité et l'utilisation de ces données**

dans une dimension INSPIRE et une **démarche participative**,

en appui et en **complémentarité des initiatives déjà engagées** aux niveaux local, départemental et national, et en cohérence avec le travail de l'agence de l'eau Loire-Bretagne.

### Co-animation

DDTM 35, SAGE Couesnon et Forum des Marais Atlantiques

### Diversité des participants :

SAGE, bv, Collectivités, DREAL, DDTM, Chercheurs, Asso, GIP envt, FMA ...

## Productions du GTRZH :

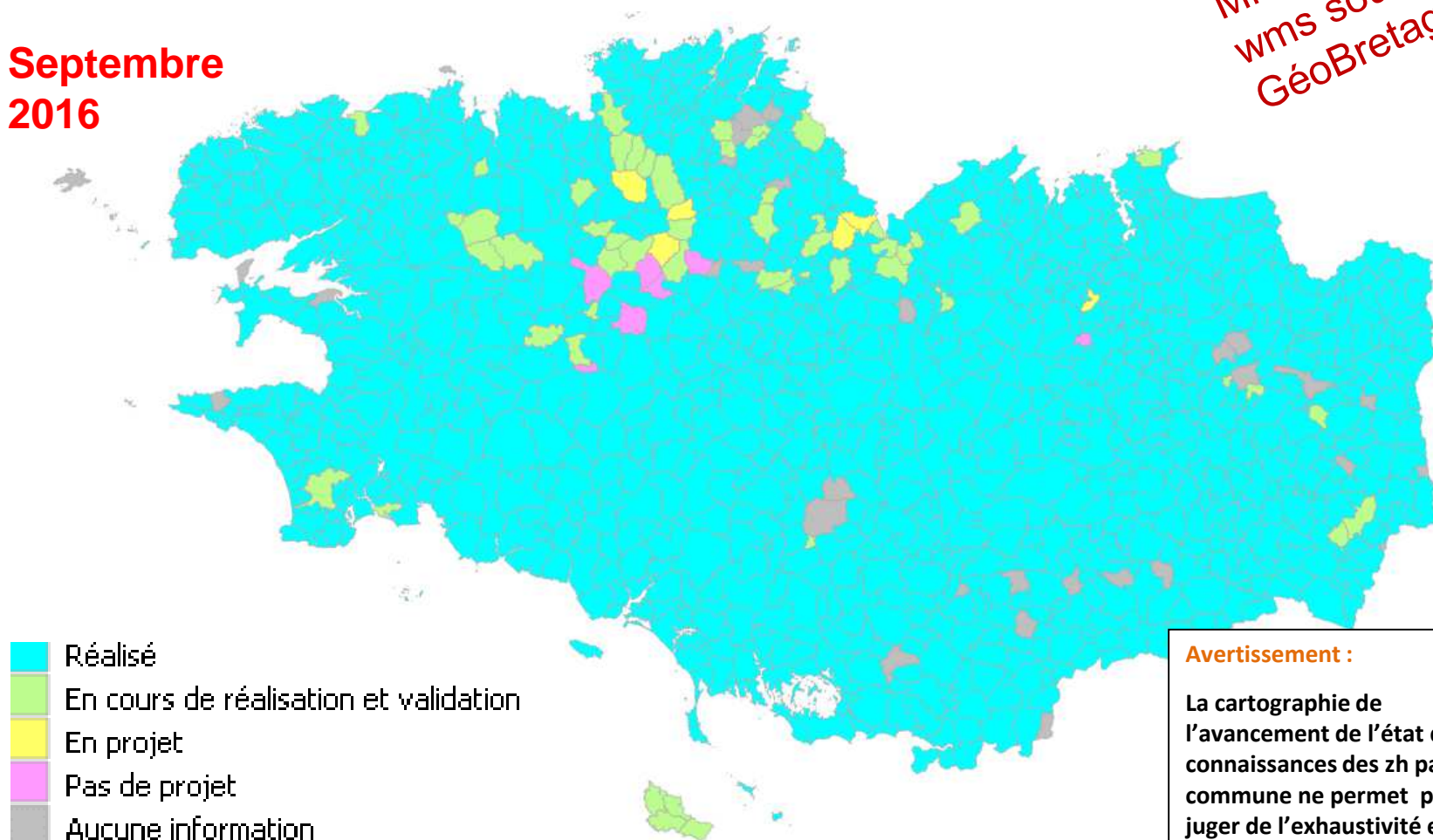
- **Avancement de l'état des connaissances des zh en Bretagne** à l'échelle de la commune (réalisé par le FMA pour le compte de l'AELB)
- Acter la **responsabilité des SAGE** (Validation, Administration, Diffusion) (disposition 8 E1 du SDAGE)
- Définir un **tronc commun d'attributs**
- Mise en place d'un **protocole de diffusion**

## Avancement de l'état des connaissances des zh

Permet de connaître quelle commune a fait un inventaire et selon quelle méthodologie.  
Info à la commune

**Septembre  
2016**

Mise en ligne  
wms sous  
GéoBretagne

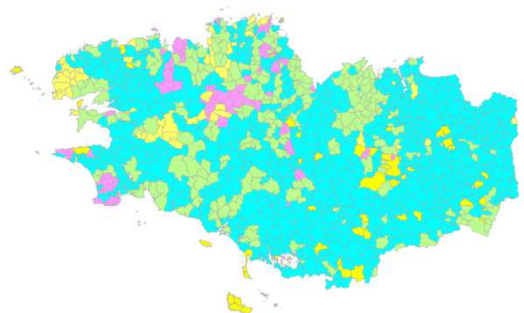


### Avertissement :

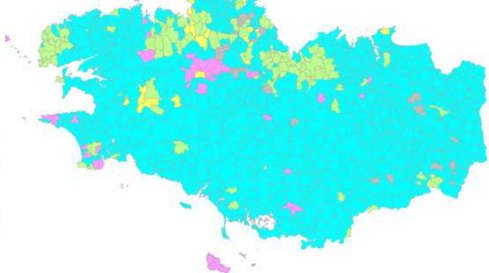
La cartographie de l'avancement de l'état des connaissances des zh par commune ne permet pas de juger de l'exhaustivité et de la qualité des inventaires.

## Avancement de l'état des connaissances des zh

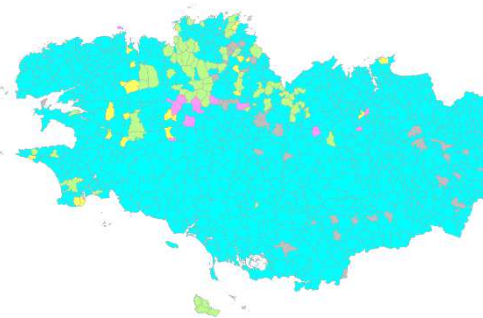
**Juin 2012**



**Juin 2014**



**Juin 2015**

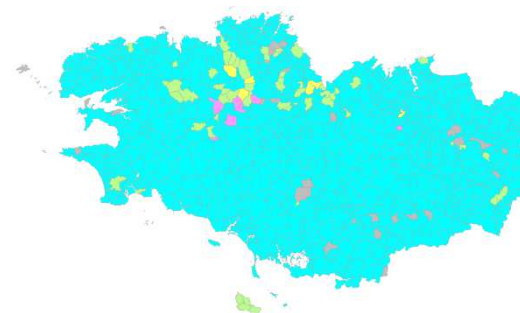


Suivi réalisé dans le cadre du partenariat entre l'AELB et le FMA sur l'ensemble du bassin de l'AELB

**En Bretagne : 90 % des communes inventoriées**

Pour comparaison : Pays de la Loire : 51 %  
Poitou-Charentes : 25 %

**Septembre 2016**



## Etat des connaissances des zones humides sur le bassin X

Permet de localiser les zh connues sur son territoire et d'obtenir des informations sur celles-ci.

Info au polygone



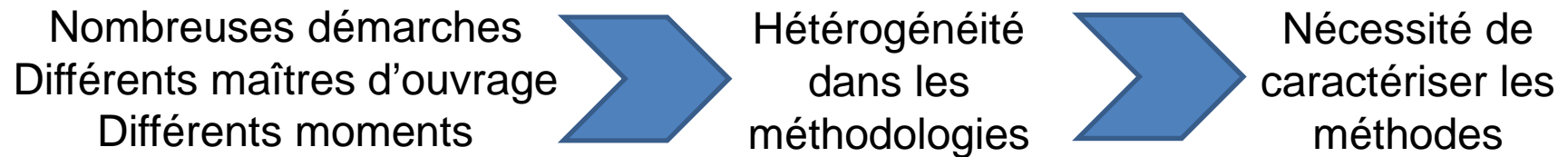
# Etat des connaissances des zones humides sur le bassin X

## Tronc commun d'attributs



Nom	Indication	Type	Longueur	Commentaires	Construction
IZH_ID_ORI	IDENTIFIANT_ORIGINE	String	100	Identifiant d'origine	
IZH_METHOD	METHODE	String	4	Précise la méthode utilisée pour la réalisation de l'inventaire  Voir B) Construction de l'attribut «METHODE»	Concaténation des 4 informations – critères, territoire, concertation, validation Ex : ABBC A : critères de l'arrêté du 24/06/2008 modifié B : inventaire réalisé à l'échelle communale B : concertation au niveau de la commune C : validation au niveau communal et du SAGE
IZH_DEBDAT	ANNEE_DEBUT	String	4	année de démarrage de l'inventaire	
IZH_FINDAT	ANNEE_FIN_TERRAIN	String	4	année d'achèvement de l'expertise de terrain	
IZH_VALDAT	ANNEE_VALIDATION_SAGE	String	10	année de validation au niveau du SAGE (si validation au niveau du SAGE)	
IZH_MOUV	MAITRE_D'OUVRAGE	String	254	Nom de la structure	
IZH_MOEU	MAITRE_D'OEUVRE	String	254	Nom de la structure	
IZH_COORD	COORDINATEUR	String	254	Nom de la structure	
IZH_GENREM	OBSERVATION, REMARQUE GENERALE	String	254		
IZH_CODCOR1	CODE CORINE BIOTOPE PRINCIPAL	String	254	Typologie de l'habitat Corine Biotope principal	Ex : 37.2
IZH_CODCOR2	AUTRES CODES CORINE BIOTOPE	String	254	Typologies des autres types d'habitats Corine Biotope observés	Si plusieurs types d'habitats : concaténation possible, séparation par des " ; ". Ex : 44.9 ; 53.2
IZH_EUNIS	CODE EUNIS	String	254		
IZH_MAJDAT	DATE MISE A JOUR DE LA ZONE HUMIDE	String	10	Date de dernière mise à jour de l'objet ou attribut	JJ/MM/AAAA
IZH_MAJRQ	REMARQUE SUR LA MISE A JOUR	String	254	Permet notamment d'indiquer dans quel cadre est intervenue la MAJ	
AUTRES CHAMPS				Chaque structure peut agréger des champs complémentaires qui lui sont propres à la suite du tronc commun.	

## Caractérisation des méthodes des inventaires



L'**attribut « METHODE »** est composé de quatre valeurs :

**Critères** : Indique les critères utilisés lors de l'inventaire pour identifier les zones humides. A ne pas confondre avec les critères qui ont permis de classer en zone humide chaque polygone.

**Territoire** : Indique le territoire de réalisation de l'inventaire.

**Concertation** : Indique l'échelle à laquelle a été menée la concertation (comités de suivi, groupe de travail...).

**Validation** : Indique l'échelle à laquelle a été réalisée la validation de l'inventaire

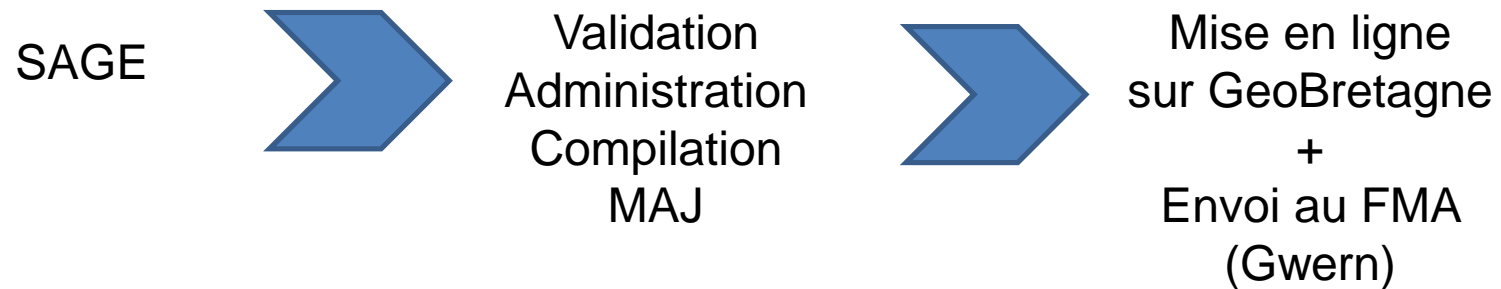


## Caractérisation des méthodes des inventaires

Codification	Critères	Territoire	Concertation	Validation
<b>A</b>	Critères de l'arrêté du 24 juin 2008 modifié	SAGE	SAGE	SAGE
<b>B</b>	Botanique suivant critères de l'arrêté du 24 juin 2008 modifié	Commune	Commune	Commune
<b>C</b>	Pédologie suivant critères de l'arrêté du 24 juin 2008 modifié		Commune et SAGE	Commune et SAGE
<b>D</b>	Botanique et pédologie, critères non basés sur les critères de l'arrêté du 24 juin 2008 modifié	Autre collectivité	Autre collectivité	Autre collectivité
<b>E</b>	Botanique, critères non basés sur les critères de l'arrêté du 24 juin 2008 modifié	Cours d'eau	Autre collectivité et SAGE	Autre collectivité et SAGE
<b>F</b>	Pédologie, critères non basés sur les critères de l'arrêté du 24 juin 2008 modifié	Zone à urbaniser	Commune, autre collectivité	Commune, autre collectivité
<b>G</b>			Commune, autre collectivité et SAGE	Commune, autre collectivité et SAGE
<b>H</b>	Autre	Autre	Autre	Autre
<b>I</b>	On ne sait pas	On ne sait pas	On ne sait pas	On ne sait pas
<b>J</b>			Pas de concertation	Pas de validation

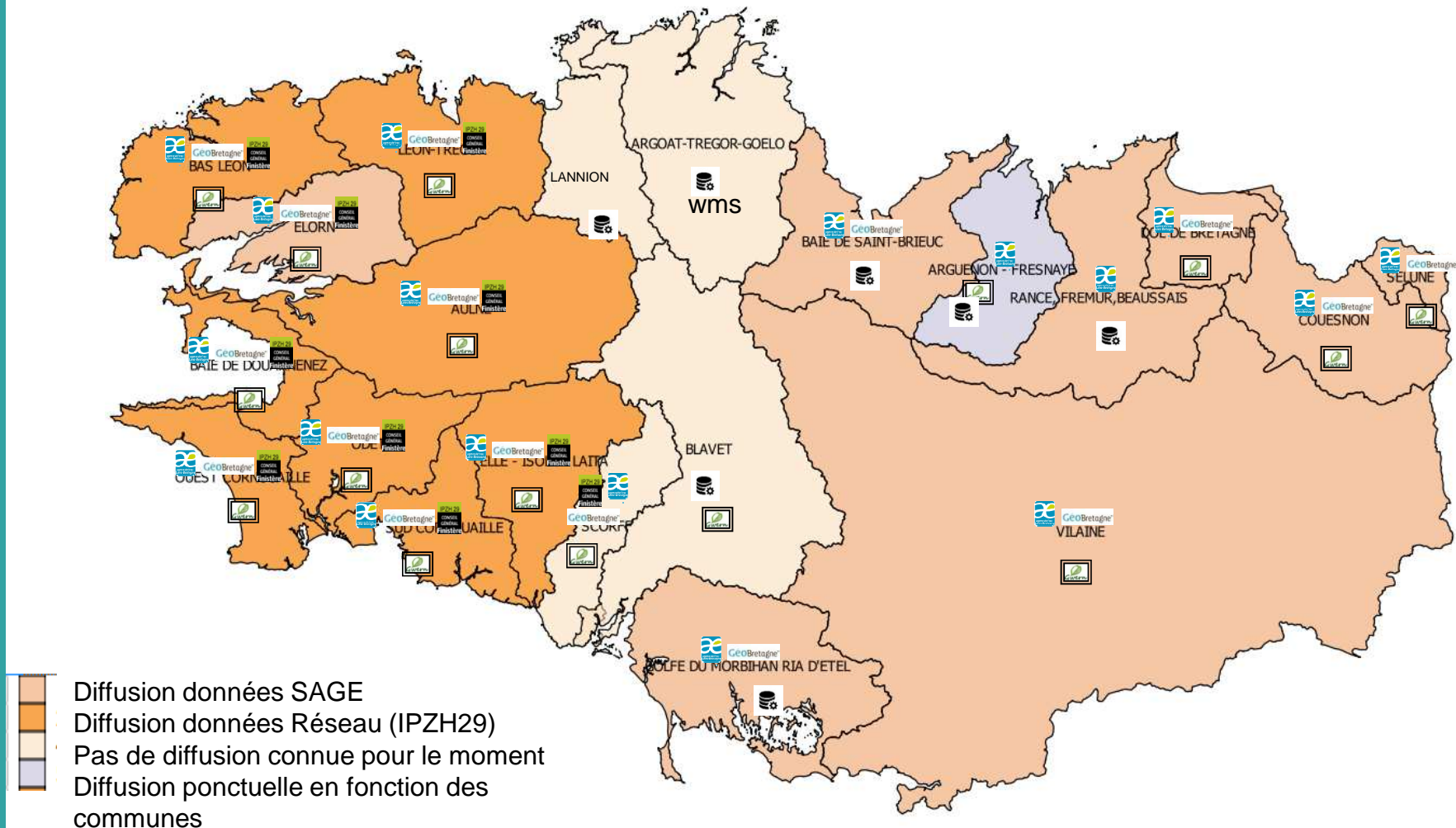
## Protocole de diffusion

### - Etat des connaissances des zh sur le bassin X



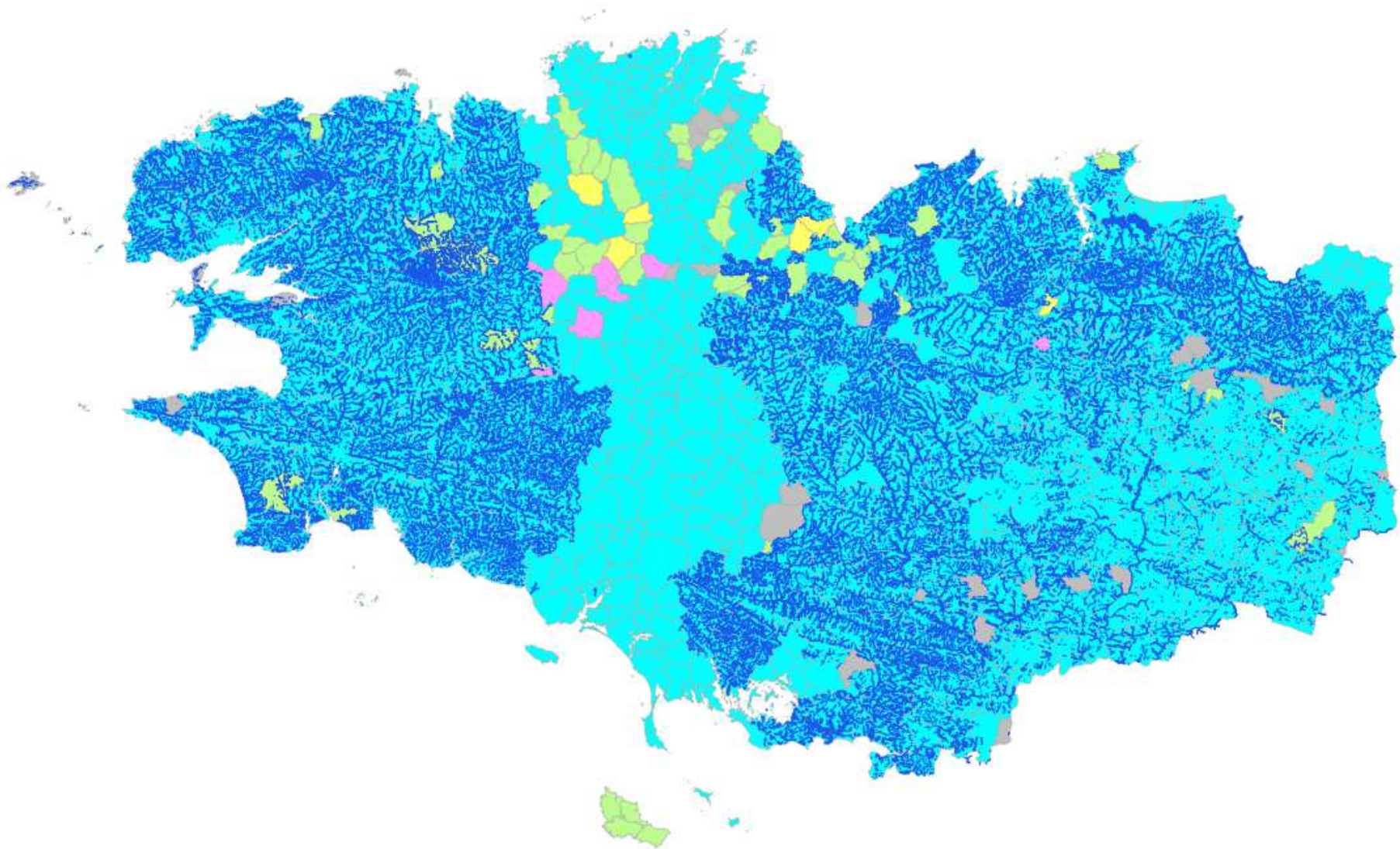
(Pour rappel le FMA met également à jour annuellement l'avancement à l'échelle communal)

## Diffusion de l'Etat des connaissance des zh sur le bassin X



**Attention** : cette information concerne uniquement le mode de diffusion des données à l'échelle des SAGE

# Remontée des données à l'AELB (réalisée par FMA)



## La mise en ligne sous GéoBretagne

Les données sont rendues accessibles en **consultation et en téléchargement** (Obligations INSPIRE).

La sémiologie des polygones de zones humides sur le visualiseur GeoBretagne est la suivante :

- Ne pas faire apparaître les contours des polygones
- Utiliser une couleur commune dans les tons bleu
- Ne pas définir de contrainte d'échelle de visualisation car de toute façon la donnée peut être téléchargée.

L'échelle d'utilisation doit être précisée dans la métadonnée.

Divers : comment rendre plus efficace la recherche de la donnée (mots clés ...) ?

## La mise en ligne sous GéoBretagne

### Avertissement dans les métadonnées

« Un inventaire de zones humides ne conditionne pas l'exercice de la police de l'eau qui s'applique sur toutes les zones qui correspondent à la définition de l'article L.211-1 du code de l'environnement, qu'elles soient inventoriées ou non.

Toute zone humide, même non inventoriée, est soumise à la réglementation en vigueur relative aux zones humides.

Malgré l'importance du travail effectué, des zones non humides peuvent avoir été prises en compte et, des zones humides peuvent avoir été oubliées.

Des mises à jour des données peuvent être réalisées.

L'utilisateur s'engage à :

- être attentif à la méthode utilisée pour inventorier les zones humides (cf. table attributaire), à la dernière date de mise à jour.
- ne faire aucune utilisation de cet outil cartographique et des données présentées qui pourrait porter préjudice aux producteurs des données, aux coordonnateurs ou aux partenaires associés.
- respecter l'intégrité des données en cas d'utilisation et faire mention de l'origine de la donnée.

Les producteurs et coordonnateurs des données ne pourront en aucun cas être tenus responsables des conséquences qui pourraient résulter de l'utilisation de ces données. »