

PROTOCOLE POUR LA DIFFUSION DES INFORMATIONS RELATIVES A L'ETAT DES CONNAISSANCES DES ZONES HUMIDES EN BRETAGNE

Contexte

Sur le territoire breton, de nombreuses démarches d'inventaires des zones humides sont finalisées, en cours ou en projet. Les inventaires sont réalisés au niveau des communes ou des bassins versants, sous maîtrise d'ouvrage :

- des structures porteuses de SAGE ;
- des structures porteuses d'actions opérationnelles sur les bassins versants ;
- des EPCI ou des communes.

L'état des lieux sur la réalisation des inventaires terrain à l'échelle de la région Bretagne montre une certaine hétérogénéité dans les méthodologies employées.

Les Commissions locales de l'eau (CLE) des SAGE coordonnent et sont responsables de la qualité des inventaires (disposition 8E1 du SDAGE 2016-2021).

Ce protocole est le fruit des réflexions entreprises dans le cadre du groupe de travail restreint sur les zones humides (GTRZH) du pôle métier eau de GéoBretagne. En effet, la Directive Inspire, directive européenne qui fixe les règles destinées à établir l'infrastructure d'information géographique, précise que toute donnée constituée pour mission de service public et si elle concerne l'un des 34 thèmes INSPIRE doit être cataloguée, visualisable, téléchargeable sans restrictions d'usage, le tout via Internet. Il est donc nécessaire de permettre le téléchargement des données relatives à l'état des connaissances des zones humides.

Le terme « Etat des connaissances » a été préféré à « inventaire » afin de mettre l'accent sur l'idée que la donnée diffusée est un inventaire non exhaustif et qu'il peut évoluer en fonction de l'acquisition de nouvelles connaissances.

Objectifs

- 1) Diffuser la couche géographique de l' « **Zones humides – SAGE XXX - Etat des connaissances** » afin de mettre à disposition les données d'inventaires sur la plateforme GeoBretagne selon une procédure harmonisée au niveau régional, au regard des obligations de la directive Inspire.
- 2) Faciliter la remontée des inventaires complets vers le FMA pour le compte de l'Agence de l'Eau Loire-Bretagne.

Qui ?

Au niveau régional et en cohérence avec la disposition 8E1 du SDAGE, il semble pertinent de considérer la **responsabilité de la diffusion des inventaires au niveau des CLE des SAGE**. De ce fait, les structures porteuses de SAGE, en lien le cas échéant avec les maîtres d'ouvrages des inventaires, administrent les couches SIG des zones humides. L'administration consiste notamment à structurer, bancaiser, diffuser et mettre à jour les données SIG des inventaires de zones humides.

Comment ?

Les structures porteuses de SAGE compilent leurs données d'inventaire et créent leur couche SIG « Zones humides – SAGE XXX - Etat des connaissances ». Elles pourront pour cela s'appuyer sur les outils développés en GTRZH et sur l'accompagnement technique du FMA.

Elles structurent les données SIG sur la base des **attributs du tronc commun**, dont la structure est précisée ci-après. Elles déposent la couche « Zones humides – SAGE XXX - Etat des connaissances » sur GéoBretagne, renseignent la fiche de métadonnée associée, et sont responsables de la mise à jour de cette couche d'information.

Tronc commun d'attributs

Nom	Indication	Type	Longueur	Commentaires	Construction
IZH_ID	IDENTIFIANT_UNIQUE	String	100	Identifiant unique	XXXXXNNNNN (ou XXXXX = 5 premières lettres du nom du sage et NNNNN le numéro de la zone humide)
IZH_ID_ORI	IDENTIFIANT_ORIGINE	String	100	Identifiant d'origine	
IZH_METHOD	METHODE	String	4	Précise la méthode utilisée pour la réalisation de l'inventaire Voir B) Construction de l'attribut «METHODE»	Concaténation des 4 informations – critères, territoire, concertation, validation Ex : ABBC A : critères de l'arrêté du 24/06/2008 modifié B : inventaire réalisé à l'échelle communale B : concertation au niveau de la commune C : validation au niveau communal et du SAGE
IZH_DEBDAT	ANNEE_DEBUT	String	4	année de démarrage de l'inventaire	
IZH_FINDAT	ANNEE_FIN_TERRAIN	String	4	année d'achèvement de l'expertise de terrain	
IZH_VALDAT	ANNEE_VALIDATION_SAGE	String	10	année de validation au niveau du SAGE (si validation au niveau du SAGE)	
IZH_MOUV	MAITRE_D'OUVRAGE	String	254	Nom de la structure	
IZH_MOEU	MAITRE_D'OEUVRE	String	254	Nom de la structure	
IZH_COORD	COORDINATEUR	String	254	Nom de la structure	
IZH_GENREM	OBSERVATION, REMARQUE GENERALE	String	254		
IZH_TYPEZH	TYPE DE ZONE HUMIDE	String	254	Grand type d'habitat à partir établi à partir des codes Corine Biotope	Regroupement selon codes Corine Biotope : Habitats littoraux et halophiles (1) Milieux aquatiques non marins (2) Prairies et landes (3) Bois (4) Tourbières et marais (5) Terres agricoles et sylvicoles (81, 82, 83) Paysages artificiels (86,89) Type précis non défini (autres codes, pas de code principal, pas de code)
IZH_CORIN1	CODE CORINE BIOTOPE PRINCIPAL	String	254	Typologie de l'habitat Corine Biotope principal	Ex : 37.2
IZH_CORIN2	AUTRES CODES CORINE BIOTOPE	String	254	Typologies des autres types d'habitats Corine Biotope observés	Si plusieurs types d'habitats : concaténation possible, séparation par des ";". Ex : 44.9 ; 53.2
IZH_EUNIS1	CODE EUNIS PRINCIPAL	String	254	Typologie de l'habitat Eunis principal	
IZH_EUNIS2	AUTRES CODES EUNIS	String	254	Typologies des autres types d'habitats Eunis observés	Si plusieurs types d'habitats : concaténation possible, séparation par des ";".
IZH_MAJDAT	DATE MISE A JOUR DE LA ZONE HUMIDE	String	10	Date de dernière mise à jour de l'objet ou attribut	JJ/MM/AAAA
IZH_MAJRQ	REMARQUE SUR LA MISE A JOUR	String	254	Permet notamment d'indiquer dans quel cadre est intervenue la MAJ	
AUTRES CHAMPS		Chaque structure peut agréger des champs complémentaires qui lui sont propres à la suite du tronc commun.			

A noter : l'ordre des attributs est important, et ce même si les champs sont vides.

Attribut « Méthode »

L'attribut « METHODE » est composé de quatre valeurs :

Critères : Indique les critères utilisés lors de l'inventaire pour identifier les zones humides. A ne pas confondre avec les critères qui ont permis de classer en zone humide chaque polygone.

Territoire : Indique le territoire de réalisation de l'inventaire.

Concertation : Indique l'échelle à laquelle a été menée la concertation (comités de suivi, groupe de travail...).

Validation : Indique l'échelle à laquelle a été réalisée la validation de l'inventaire

La liste des valeurs possibles sont présentées ci-dessous :

Codification	Critères	Territoire	Concertation	Validation
A	Critères de l'arrêté du 24 juin 2008 modifié	SAGE	SAGE	SAGE
B	Botanique suivant critères de l'arrêté du 24 juin 2008 modifié	Commune	Commune	Commune
C	Pédologie suivant critères de l'arrêté du 24 juin 2008 modifié		Commune et SAGE	Commune et SAGE
D	Botanique et pédologie, critères non basés sur les critères de l'arrêté du 24 juin 2008 modifié	Autre collectivité	Autre collectivité	Autre collectivité
E	Botanique, critères non basés sur les critères de l'arrêté du 24 juin 2008 modifié	Cours d'eau	Autre collectivité et SAGE	Autre collectivité et SAGE
F	Pédologie, critères non basés sur les critères de l'arrêté du 24 juin 2008 modifié	Zone à urbaniser	Commune, autre collectivité	Commune, autre collectivité
G			Commune, autre collectivité et SAGE	Commune, autre collectivité et SAGE
H	Autre	Autre	Autre	Autre
I	On ne sait pas	On ne sait pas	On ne sait pas	On ne sait pas
J			Pas de concertation	Pas de validation

Diffusion et métadonnées

Les structures porteuses de SAGE déposent ensuite cette couche SIG « Zones humides – SAGE XXX - Etat des connaissances » sur la plateforme **GeoBretagne** et renseignent les **métadonnées** associées en suivant le modèle de fiche élaboré par le groupe de travail restreint zones humides.

Création de votre fiche métadonnée

Afin d'accéder à la fiche modèle, une fois connecté à votre compte « géobretagne », copier le texte ci-dessous dans le menu recherche du catalogue :

<https://geobretagne.fr/geonetwork/srv/fr/catalog.search#/metadata/80977593-fc15-4918-9615-b38125da6cc4>

The screenshot shows the metadata page for 'Zones humides - SAGE XXX - Etat des connaissances -- FICHE MODELE' on the GeoBretagne platform. The page includes a search bar, a title, a description, a 'Finalisé' badge, and a download button for a shapefile.

Zones humides - SAGE XXX - Etat des connaissances -- FICHE MODELE

Mis à jour : il y a un jour

Préciser votre territoire là où il y a XXX

La donnée représente l'état des connaissances des zones humides du SAGE XXX. La définition des zones humides est définie par l'article L211-1 du code de l'environnement.

Issu d'investigations de terrain, cette donnée constitue une base de connaissances et de références partagées permettant de connaître la superficie, la localisation et les caractéristiques des zones humides.

Attention, selon le secteur cet état des connaissances n'est pas exhaustif. Toute zone humide même non inventoriée est soumise à la réglementation en vigueur relative aux zones humides.

Téléchargements et liens

-- Zones humides - SAGE XXX - Etat des connaissances - shape -- Télécharger

Zones humides - SAGE XXX - Etat des connaissances -- FICHE MODELE

Mis à jour : il y a une heure

-- Préciser votre territoire là où il y a XXX --

La donnée représente l'état des connaissances des zones humides du SAGE XXX. La définition des zones humides est définie par l'article L211-1 du code de l'environnement. Issue d'investigations de terrain, cette donnée constitue une base de connaissances et de références partagée permettant de connaître la superficie, la localisation et les caractéristiques des zones humides.

Attention, selon le secteur cet état des connaissances n'est pas exhaustif. Toute zone humide même non inventoriée est soumise à la réglementation en vigueur relative aux zones humides.

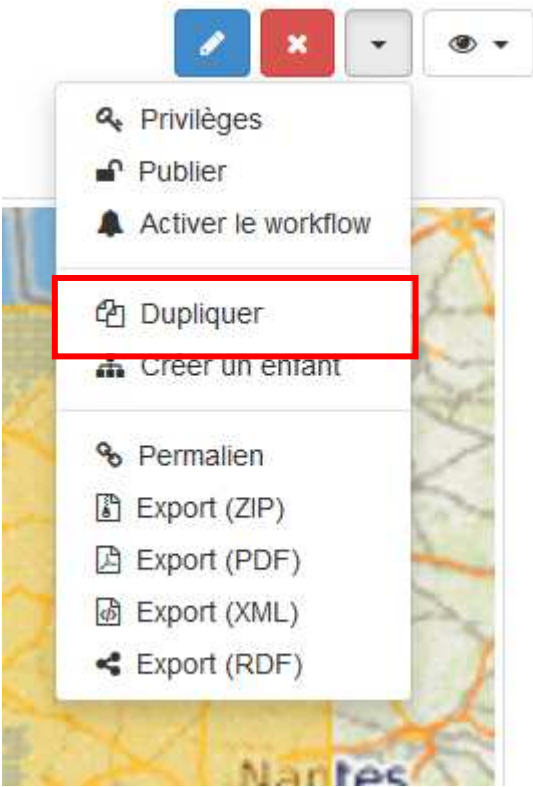
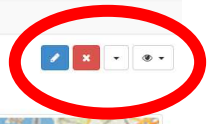
Téléchargements et liens

-- Zones humides - SAGE XXX - Etat des connaissances - shape -- Télécharger

Étendue spatiale



Étendue temporelle



- Privilèges
- Publier
- Activer le workflow
- Dupliquer**
- Créer un enfant
- Permalien
- Export (ZIP)
- Export (PDF)
- Export (XML)
- Export (RDF)

Afin de créer la fiche métadonnées adaptée à votre territoire, **il faut dupliquer la fiche modèle** (cf. illustration ci-contre).

Attention à ne pas modifier la fiche modèle
Conseil : **fermer la fiche modèle**

Puis sélectionner dans l'onglet « **dans...** » le nom de votre structure administratrice des données zones humides. Puis cliquer sur **Créer**.

Créer une copie de

Décrire un(e) Jeu de données

à partir de **Zones humides - SAGE XXX - Etat des connaissances -- métadonnée standard**
Préciser votre territoire là où il y a XXX --

dans ...

AAA_adherent

+ Créer

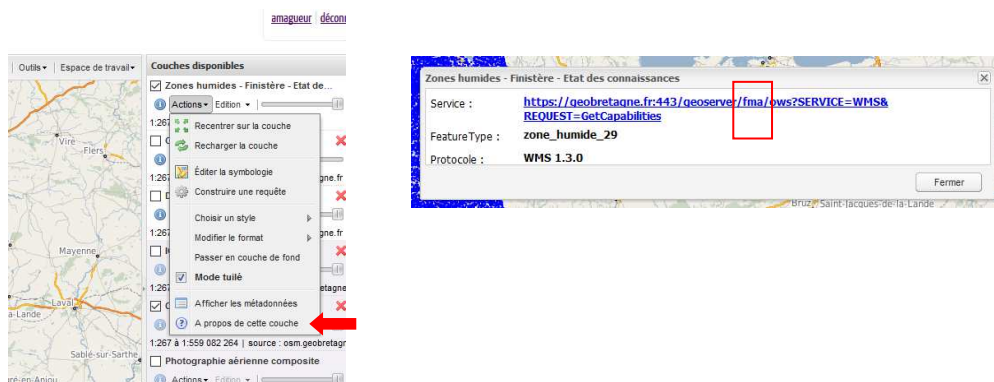
La fiche modèle propose des champs préremplis à ne pas modifier et des champs à adapter à votre contexte. Ces champs sont repérés par du texte entre des doubles tirets -- txt --.

Précisions pour le renseignement de certains champs :

- Identificateur / Code
-- Remplacer les XXXX par l'identifiant de la métadonnée –
https://geobretagne.fr/geonetwork/srv/fre/xml_iso19139?uuid=XXXX
Cet identifiant se trouve au bas de votre fiche métadonnées actuellement publiée.
- Identificateur / But
Possibilité de venir apporter des précisions sur votre donnée.
- Ressource en ligne / Adresse Internet
-- remplacer le XXXX par le nom de l'espace de travail –
<https://geobretagne.fr/geoserver/XXXX/wms?SERVICE=WMS&REQUEST=GetCapabilities>
Pour trouver le nom de l'espace de travail, aller sur le visualiseur et ouvrir votre couche zones humides, puis cliquer sur *Actions* puis *A propos de cette couche*

Une fenêtre s'ouvre, le nom de l'espace de travail se trouve dans l'adresse Service (Dans l'exemple = fma)

C'est ce nom qu'il faut reporter dans les 3 rubriques « Ressource en ligne / Adresse Internet ».



- Ressource en ligne / Nom
Le nom de la couche se retrouve également dans la fenêtre « *A propos de cette couche* », champ FeatureType (Dans l'exemple = zone_humide_29).
C'est ce nom qu'il faut reporter dans les 3 rubriques « Ressource en ligne / Nom ».

Une fois la fiche renseignée et enregistrée, il faudra supprimer l'ancienne fiche et envoyer un mail à Loïc Ecault (Loic.ECAULT@bretagne.bzh, Région Bretagne, administrateur GeoBretagne) indiquant que la fiche métadonnées a été mise à jour afin que la modification sur GeoServer puisse être réalisée.

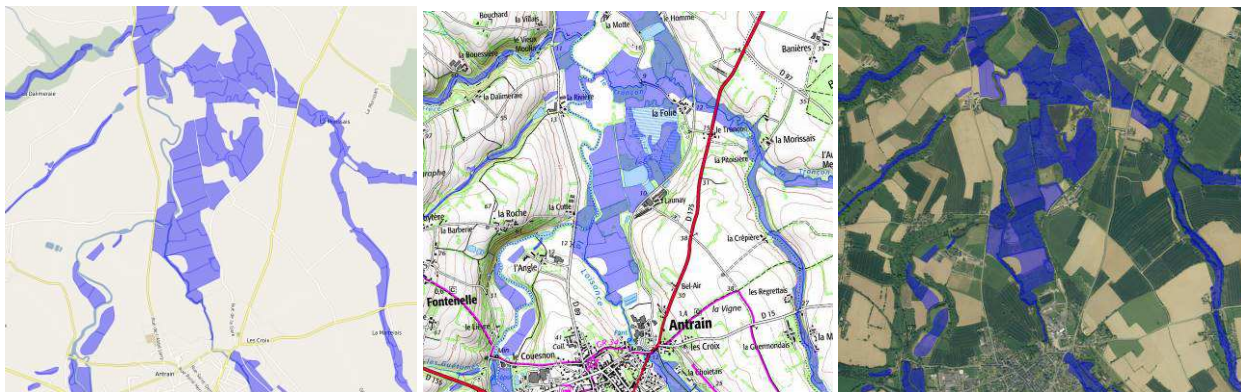
Affichage des données

Symbologie choisie :

Fond et contour : couleur bleu foncé : Hexa : 0000FF / RVB : 0, 0, 255 / CMJN : 100, 100, 0

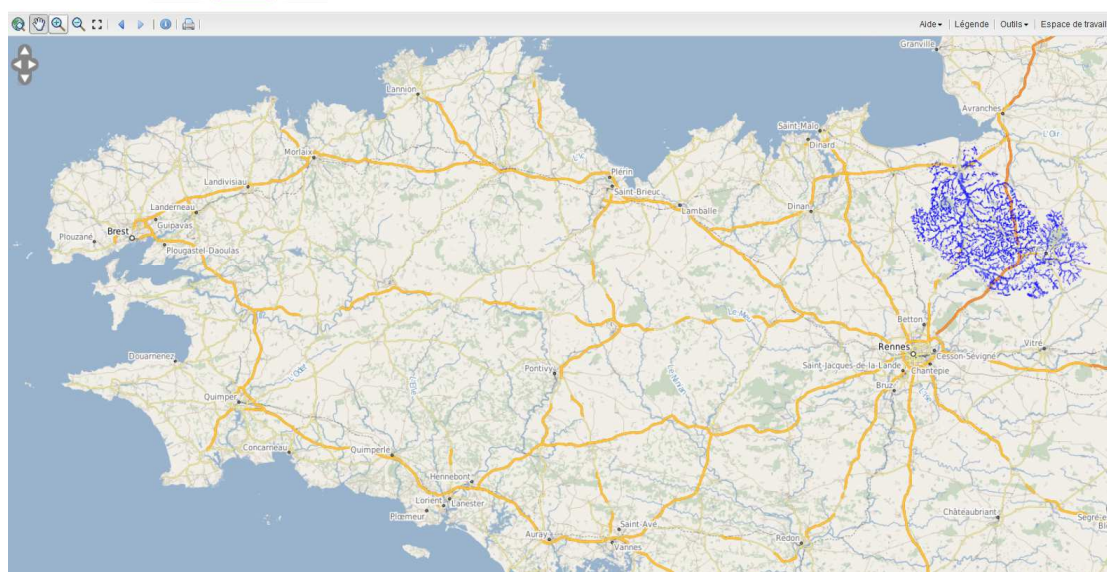


Transparence : 40%



Cette symbologie permet une visibilité des polygones de zones humides à la fois sur fond OSM, Scan25 et Orthophotoplan. L'utilisation d'un contour permet également de rendre visible la donnée à l'échelle régionale.

GéoBretagne® catalogue visualiseur services



Un sld correspondant à cette symbologie a été créé et stocké sur les serveurs de Geobretagne sous le nom : zone_humide.sld dans l'espace de travail commun. Il suffira de demander aux administrateurs Geobretagne (Loïc Ecault) d'associer ce sld à votre donnée déposée.

Pour information, voici le code du sld :

```
<StyledLayerDescriptor version="1.0.0"
xsi:schemaLocation="http://www.opengis.net/sld http://schemas.opengis.net/sld/1.0.0/StyledLayerDescriptor.xsd"
xmlns="http://www.opengis.net/sld" xmlns:ogc="http://www.opengis.net/ogc"
xmlns:xlink="http://www.w3.org/1999/xlink" xmlns:xsi="http://www.w3.org/2001/XMLSchema-instance">
<NamedLayer>
<Name>zone_humide_bretagne</Name>
<UserStyle>
<Name>zone_humide_bretagne</Name>
<Title>Zone humide en Bretagne</Title>
<FeatureTypeStyle>
<Rule>
<PolygonSymbolizer>
<Fill>
<CssParameter name="fill">#0000FF</CssParameter>
<CssParameter name="fill-opacity">0.4</CssParameter>
</Fill>
<Stroke>
<CssParameter name="stroke">#0000FF</CssParameter>
<CssParameter name="stroke-width">0.5</CssParameter>
<CssParameter name="stroke-opacity">0.4</CssParameter>
</Stroke>
</PolygonSymbolizer>
</Rule>
</FeatureTypeStyle>
</UserStyle>
</NamedLayer>
</StyledLayerDescriptor>
```

Les données sont rendues accessibles en **consultation** et en **téléchargement** (Obligations INSPIRE).

Les structures porteuses de SAGE envoient également les données d'inventaires complètes (notamment les informations stockées sous Gwern) au Forum des Marais Atlantiques qui réalisent la compilation des inventaires à un niveau suprarégional pour le compte de l'Agence de l'Eau Loire-Bretagne.

Il est souligné l'importance de ne pas attendre que toutes les données soient disponibles à l'échelle d'un territoire avant de les diffuser.

Mise à jour de l'avancement de l'état des connaissances des zones humides en Bretagne

Dans le cadre de son partenariat avec l'Agence de l'Eau Loire-Bretagne, le FMA sollicite, tous les ans, les structures porteuses de SAGE pour mettre à jour la couche SIG « Avancement de l'état des connaissances des zones humides en Bretagne » et la diffuser sur la plateforme GeoBretagne.

Cette donnée, renseignée à la commune, permet d'avoir une vision synthétique de l'avancée des inventaires et des méthodes utilisées.

Contacts

François-Xavier DUPONCHEEL francois-xavier.duponcheel@sage-couesnon.fr 02 99 99 22 51

Anaëlle MAGUEUR amaqueur@forum-marais-atl.com 02 56 9113 65

Fabien BLANCHET fblanchet@forum-marais-atl.com 05 46 87 72 57