



INSTITUT NATIONAL  
DE L'INFORMATION  
GÉOGRAPHIQUE  
ET FORESTIÈRE

# OCCUPATION DU SOL À GRANDE ÉCHELLE

*Présentation pour le pôle métier ORTHO/OCS de GEOBRETAGNE  
sur le département du Morbihan (Lorient le 23 Janvier 2014)*



# CONTEXTE

# Origine du projet

- **Loi Grenelle II (12 juillet 2010)** pour une **gestion économe de l'espace**  
Les SCoT (Schémas de cohérence territoriale) et les PLU (Plans locaux d'urbanisme) doivent fixer des objectifs chiffrés de limitation de la consommation d'espaces naturels, agricoles et forestiers et préciser les mesures qui permettront d'atteindre ces objectifs. La TVB (trame verte et bleue) vise à **enrayer le déclin de la biodiversité** au travers de la préservation et de la restauration des continuités écologiques
- **Loi de modernisation de l'agriculture et de la pêche (27 juillet 2010)**  
**préserver les terres agricoles** : suivi de leur évolution / création d'un observatoire national (décret 2011) et de commissions départementales (circulaire 2012).
- **Contrat d'objectifs et de performances de l'IGN 2010-2013**  
« réalisation d'un **thème occupation du sol à grande échelle**,  
par intégration des différents thèmes en partenariat (inventaire forestier national, direction générale des douanes, ministère de l'agriculture...) »
- **Lancement en mai 2012** avec un comité de pilotage interne et un comité d'orientation comprenant des représentant-e-s de l'Etat, des collectivités territoriales et des associations.

## Existant

- **Un groupe national occupation du sol créé en 2010 mandaté par la DGALN et piloté par le CERTU**
  - représentant-e-s des services et directions de l'état, de collectivités, d'agences d'urbanisme, de centres régionaux d'information géographique
  - l'IGN a souhaité rejoindre ce groupe
- **En parallèle l'IGN a mené en 2012 une étude pour avoir un état des lieux et mieux circonscrire les besoins**
- → focus sur l'enquête : Véronique Pereira / IGN Conseil

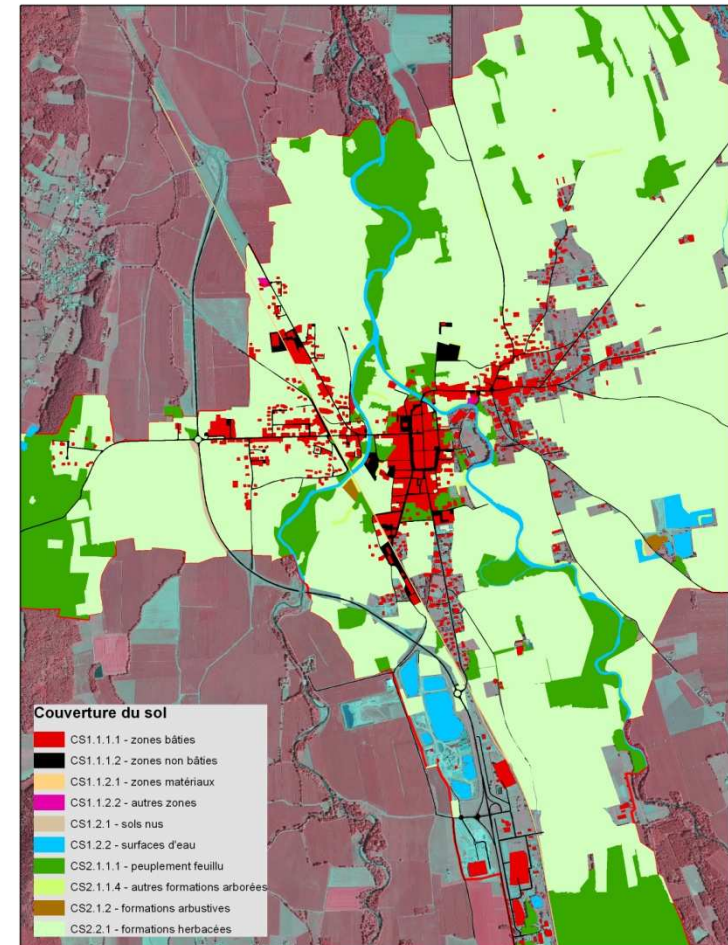
## Objectifs de la couche OCS GE

- **réponse à des exigences réglementaires : lois Grenelle II et loi de modernisation de l'agriculture et de la pêche**  
→ indicateur d'évolution de l'**artificialisation des terres** et de la **consommation de l'espace agricole** / schémas de cohérence territoriale (SCoT) / schéma régionale de cohérence écologique (SRCE) et trame verte et bleue (TVB)...
- **connaissance et suivi temporelle du territoire**
- **compatible avec les OCS régionales existantes ou en projet (autant que faire se peut), avec Corine Land Cover et la directive Inspire**  
→ notion de nomenclatures emboîtées
- **compatible avec les couches du RGE®**
- **mise à jour régulière (3 ans)**



# Objectifs du projet IGN

- Définir les spécifications de la couche OCS GE (5<sup>ème</sup> couche du RGE® / métropole et DOM)  
→ **PRODUIT** / interne et externes  
précision géométrique, nombre de postes, unités minimales d'intérêt
- Mettre en place une chaîne de production interne IGN (DIR)  
→ **PRODUCTION** / initiale et mise à jour  
respect de coût, de temps
- Apporter son expertise technique :  
cahier des charges, spécifications, données, recette



# **NOMENCLATURE SPÉCIFICATIONS OCS GE**

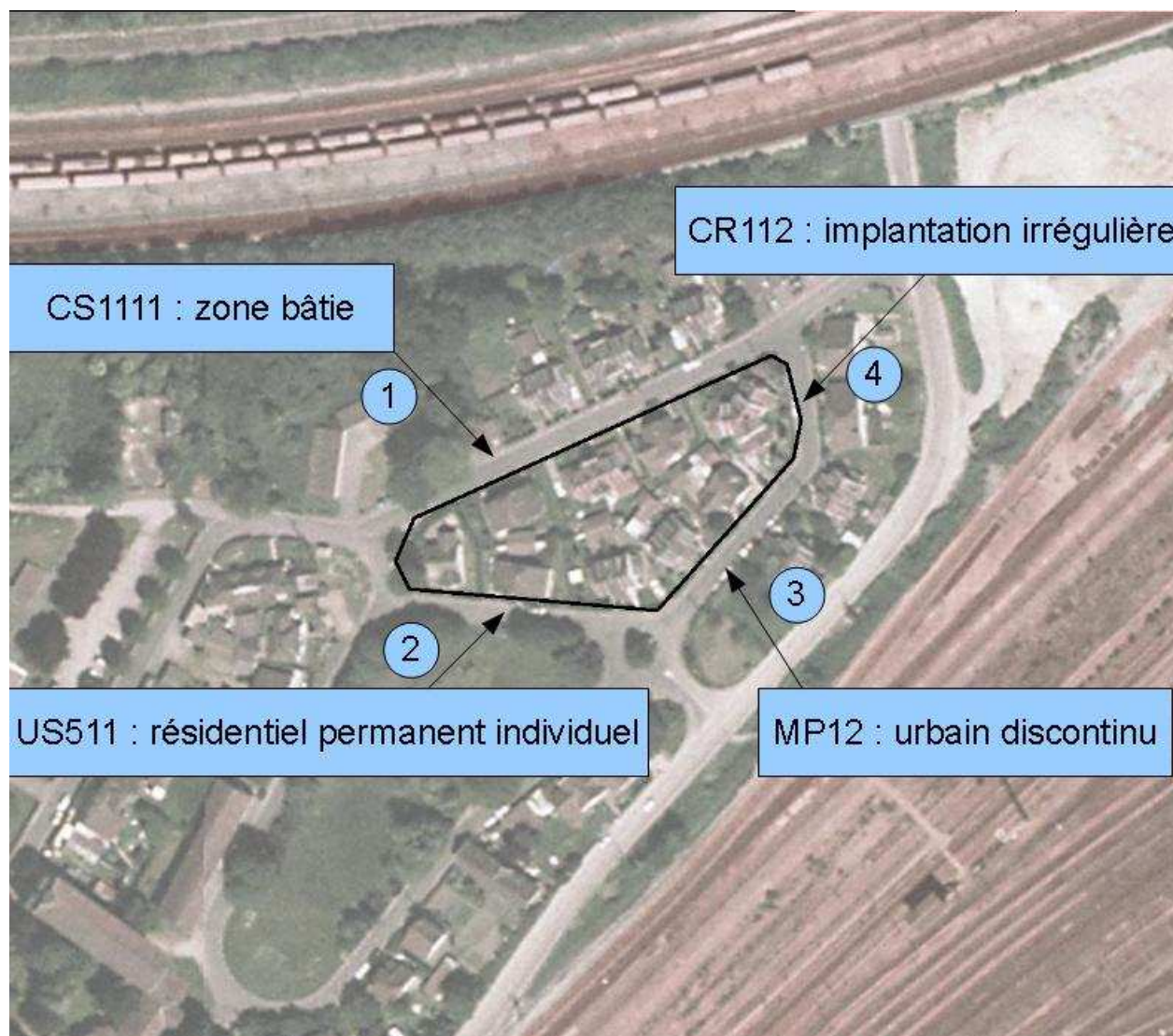
# La nomenclature nationale

- la **couverture** : vue «physionomique » du territoire
- l'**usage** : vue « économique » par rapport à une activité principale
- la **morphologie** : vue « macroscopique » renseigne la modélisation de l'espace par rapport à une fonction principale, évalue également la densité d'éléments  
→ typologie de culture des milieux agricoles (serres, cultures en terrasse...) et milieux naturels (canaux, bosquets...), milieux bâtis (bâti dense, lâche...)
- la **caractéristique** : vue « spécifique » caractérisant un état ponctuel des milieux (dégâts de tempêtes, zones humides, coupes rases...) ou un état passé structurant le paysage (terrils)
- Le groupe national créera des fiches techniques pour chacun des éléments de la nomenclature



# Description du territoire

UMC : 500m<sup>2</sup> en  
urbain et 2500 sinon



Jaune = classes retenues pour la couche OCS GE

# Couverture du sol

| CS1. Sans végétation               |   |  |  |                        | CS2. Avec végétation                           |                             |   |                                     |                              |   |                 |                                   |                                    |                              |   |                         |  |   |                  |  |                                |                          |   |                           |                                      |
|------------------------------------|---|--|--|------------------------|--|-----------------------------|---|-------------------------------------|------------------------------|---|-----------------|-----------------------------------|------------------------------------|------------------------------|---|-------------------------|--|---|------------------|--|--------------------------------|--------------------------|---|---------------------------|--------------------------------------|
| CS1.1 Surfaces anthropisées        |   |  | CS1.2 Surface naturelle  |                        | CS2.1 Végétation Ligneuse                      |                             |   |                                     |                              | CS2.2 Végétation non ligneuse           |                 |                                   |                                    |                              |   |                         |  |   |                  |  |                                |                          |   |                           |                                      |
| CS1.1.1 Zones imperméables         |   | CS1.1.2 Zones perméables   | CS1.2.1 Sols nus   | CS1.2.2 Surfaces d'eau | CS1.2.3 Neige et glace                         | CS2.1.1 Formations arborées | CS2.1.2 Formations arbustives et sous-arbrisseaux     | CS2.1.3 Autres formations ligneuses | CS2.2.1 Formations herbacées | CS2.2.2 Autres formations non ligneuses |                 |                                   |                                    |                              |   |                         |  |   |                  |  |                                |                          |   |                           |                                      |
| CS1.1.1.1 Zones bâties             | CS1.1.1.2 Zones non bâties (routes, places, parking...) | CS1.1.1.2.1 Zones à matériaux minéraux - pierre-terre (voie ferrée, plate forestière, chemin empierrés, chantiers, carrières, décharges, salines...) | CS1.1.1.2.2 Zones à autres matériaux composites - (décharges...) | CS1.2.1.1 Sable        | CS1.2.1.2 Pierres meubles (galets, éboulis...) | CS1.2.1.3 Rochers saillants | CS1.2.1.4 Autres sols nus (autre que sable ou rocher) | CS1.2.2.1 Eaux continentales        | CS1.2.2.2 Eaux maritimes     | CS1.2.3.1 Neige                         | CS1.2.3.2 Glace | CS2.1.1.1 Peuplements de feuillus | CS2.1.1.2 Peuplements de conifères | CS2.1.1.3 Peuplements mixtes | CS2.1.1.4 Autres formations arborées (cordon boisé) | CS2.1.2.1 Landes basses | CS2.1.2.2 Formations arbustives (broussailles, fourrés, garrigues et maquis non boisés...) | CS2.1.2.3 Autres formations arbustives (petits fruits, horticulture, plantes médicinales et aromatiques...) | CS2.1.3.1 Vignes | CS2.1.3.2 Autres lianes (roublon, ...) | CS2.2.1.1 Pelouses et prairies | CS2.2.1.2 Terres arables | CS2.2.1.3 Autres formations herbacées (roselières...) | CS2.2.2.1 Lichen, mousses | CS2.2.2.2 Bananiers, Palmier, Bambou |
| CS1.1.1.1.1 bâti de petite emprise | CS1.1.1.1.2 bâti de moyenne emprise                     | CS1.1.1.1.3 bâti de grande emprise   |  | Liste de types         | Liste de types                                 | Liste de types              | Liste de types  | Liste de types                      | Liste de types               |   |                 | Liste d'essences                  | Liste d'essences                   | Liste d'essences             |   |                         | Liste de types   | Liste de types  |                  | Liste de types                         |                                |                          | Liste de types  |                           |                                      |

# Couverture du sol

Vert = classes retenues pour la couche OCS GE

| CS1. Sans végétation        |  |  |                           |   |   | CS2. Avec végétation      |                                  |  |   |  |  |   |  |  |
|-----------------------------|--|--|---------------------------|---|---|---------------------------|----------------------------------|--|---|--|--|---|--|--|
| CS1.1 Surfaces anthropisées |  |  | CS1.2 Surfaces naturelles |   |   | CS2.1 Végétation ligneuse |                                  |  | CS2.2 Végétation non ligneuse   |  |  |   |  |  |
| CS1.1.1 Zones imperméables  |  | CS1.1.2 Zones perméables   |                           | CS1.2.1 Sols nus<br><i>Sable, pierres meubles (galets, éboulis...), rochers saillants...</i>  | CS1.2.2 Surfaces d'eau<br><i>Eau continentale et maritime</i> | CS1.2.3 Neige et glace    | CS2.1.1 Formations arborées      |  | CS2.1.2 Formations arbustives et sous-arbrisseaux<br><i>Landes basses, formations arbustives (broussailles...), maquis et garrigues non boisés, formations arbustives organisées (petits fruits, horticulture, plantes médicinales et aromatiques...)</i> | CS2.1.3 Autres formations ligneuses<br><i>Vignes et autres lianes (houblon, ...)</i> | CS2.2.1 Formations herbacées<br><i>Pelouses et prairies, Terres arables, roselières, autres...</i> | CS2.2.2 Autres formations non ligneuses<br><i>Lichens, mousses, palmiers, bananiers, bambous...</i> |  |  |
| CS1.1.1.1 Zones Bâties      |  | CS1.1.1.2 Zones non bâties<br><i>routes, places, parking...</i>        |                           | CS1.1.2.1 Zones à matériaux minéraux<br><i>pierre-terre (voie ferrée, piste forestière, chemin empierrés, chantiers, carrières, salines...)</i> |   |                           | CS2.1.1.1 Peuplement de feuillus |  |   |  |  |   |  |  |
|                             |  | CS2.1.1.2 Peuplement de conifères                                      |                           |   |   |                           |                                  |  |   |  |  |   |  |  |
|                             |  | CS2.1.1.3 Peuplement mixte   |                           |   |   |                           |                                  |  |   |  |  |   |  |  |
|                             |  | CS2.1.1.4 Autres formations arborées<br><i>cordons boisés...</i>       |                           |   |   |                           |                                  |  |   |  |  |   |  |  |
|                             |  | CS1.1.1.2.2 Zones à autres matériaux composites<br><i>décharges...</i> |                           |   |   |                           |                                  |  |   |  |  |   |  |  |

# Usage du sol

|   |  |   |
|---|--|---|
| US1.<br>Production primaire                                       | US1.1 Agriculture                                    | US1.1.1 production pour commercialisation<br>US1.1.2 Infrastructure agricole<br>US1.1.3 Autoconsommation  |
|   | US1.2 Forêt  | US1.2.1 Forêt à courte rotation<br>US1.2.2 Forêt à rotation intermédiaire<br>US1.2.3 Forêt à longue rotation  |
|   | US1.3 Mines et carrières                             | US1.3.1 Extraction de produits énergétiques<br>US1.3.2 Mines<br>US1.3.3 Carrières matériaux   |
|   | US1.4 Pêche et Aquaculture                           | US1.4.1 Aquaculture<br>US1.4.2 Pêche  |
|   | US1.5 Autre  | US1.5.1 Terrain de chasse<br>US1.5.2 Élevage d'animaux migrateurs (Entretien et alimentation d'animaux migrateurs comme les rennes ou les daims.)<br>US1.5.3 Cuillerte  |
|   |  |   |
| US2.<br>Production secondaire                                     | US2.1 Industrie                                      | US2.1.1 Fabrication de produits textiles<br>US2.1.2 Fabrication de produits issus du bois<br>US2.1.3 Fabrication de papier et autres produits papetiers<br>US2.1.4 Fabrication de produits de pétrole et combustibles nucléaire<br>US2.1.5 Fabrication de produits chimiques<br>US2.1.6 Fabrication de produits métalliques<br>US2.1.7 Fabrication de produits minéraux<br>US2.1.8 Fabrication de produit en plastiques et caoutchouc<br>US2.1.9 autres fabrication |
|   | US2.2 Industrie lourde                               | US2.2.1 Fabrication de machines outils<br>US2.2.2 Fabrication de véhicules et équipements de transport<br>US2.2.3 Fabrication d'autres produits finis issus de l'industrie lourdes  |
|   | US2.3 Industrie légère                               | US2.3.1 Fabrication de boissons, produits alimentaires et industrie du tabac<br>US2.3.2 Fabrication de vêtements (tissu et cuir) et accessoires<br>US2.3.3 Publication et impression<br>US2.3.4 Fabrication d'équipements électriques et optiques<br>US2.3.5 Fabrication d'autres produits finis issus de l'industrie légère  |
|   | US2.4 Production d'énergie                           | US2.4.1 Production d'énergie nucléaire<br>US2.4.2 Production d'énergie à partir de combustible fossile<br>US2.4.3 Production d'énergie à partir de biomasse<br>US2.4.4 Production d'énergies renouvelables  |
|   | US2.5 Autre industrie                                |   |
|   |  |   |
| US3.<br>Production tertiaire                                      | US3.1 Commerce                                       | US3.1.1 Vente en gros et commerce de détail<br>US3.1.2 Services immobiliers<br>US3.1.3 logement de passage et services alimentaires<br>US3.1.4 Autres services commerciaux  |
|   | US3.2 Services Financiers et d'informations          | US3.2.1 Services financiers et assurance<br>US3.2.2 Informatique, scientifique et technique<br>US3.2.3 Informations et services de communication<br>US3.2.4 Services administratifs, assistance, et services à domicile<br>US3.2.5 Autres services  |
|   | US3.3 Services publics, administratifs               | US3.3.1 Défense, sécurité, justice et incendies<br>US3.3.2 Éducation<br>US3.3.3 Santé et services sociaux<br>US3.3.4 Services Religieux<br>US3.3.5 Autres services communautaires   |
|   | US3.4 Loisirs, culturels...                          | US3.4.1 Services culturels<br>US3.4.2 Services de divertissement<br>US3.4.3 Infrastructures sportives<br>US3.4.4 terrain en plein air et zones de loisirs<br>US3.4.5 Autres services de loisirs   |
|   | US3.5 Autres services                                |   |
|   |  |   |
| US4.<br>Réseaux de transport<br>logistiques et<br>infrastructures | US4.1 Réseaux de transport                           | US4.1.1 Routier<br>US4.1.2 Ferri<br>US4.1.3 Aérien<br>US4.1.4 Fluvial et maritime<br>US4.1.5 Autre  |
|   | US4.2 Services de logistiques et de stockage         |   |
|   | US4.3 Services publics                               | US4.3.1 Transport et distribution d'électricité, de gaz, de pétrole<br>US4.3.2 Eau et au traitement de l'eau<br>US4.3.3 Déchets, traitement et recyclage<br>US4.3.4 Autres fonctions  |
|   |  |   |
| US5.<br>Résidentiel   | US5.1 Résidentiel permanent                          |   |
|   | US5.2 Résidentiel mixé à d'autres usages compatibles |   |
|   | US5.3 Autre usage résidentiel                        |   |
| US6.<br>Autre usage   | US6.1 Zone de transition                             |   |
|   | US6.2 Zone abandonnée (triche)                       |   |
|   | US6.3 Aires naturelles sans autre usage              | US6.3.1 Territoires émergés<br>US6.3.2 Territoires équatiques   |
|   | US6.4 Toute utilisation admise                       |   |
|   | US6.5 Sans aucune utilisation spécifiée prévue       |   |
|   | US6.6 Inconnu  |   |

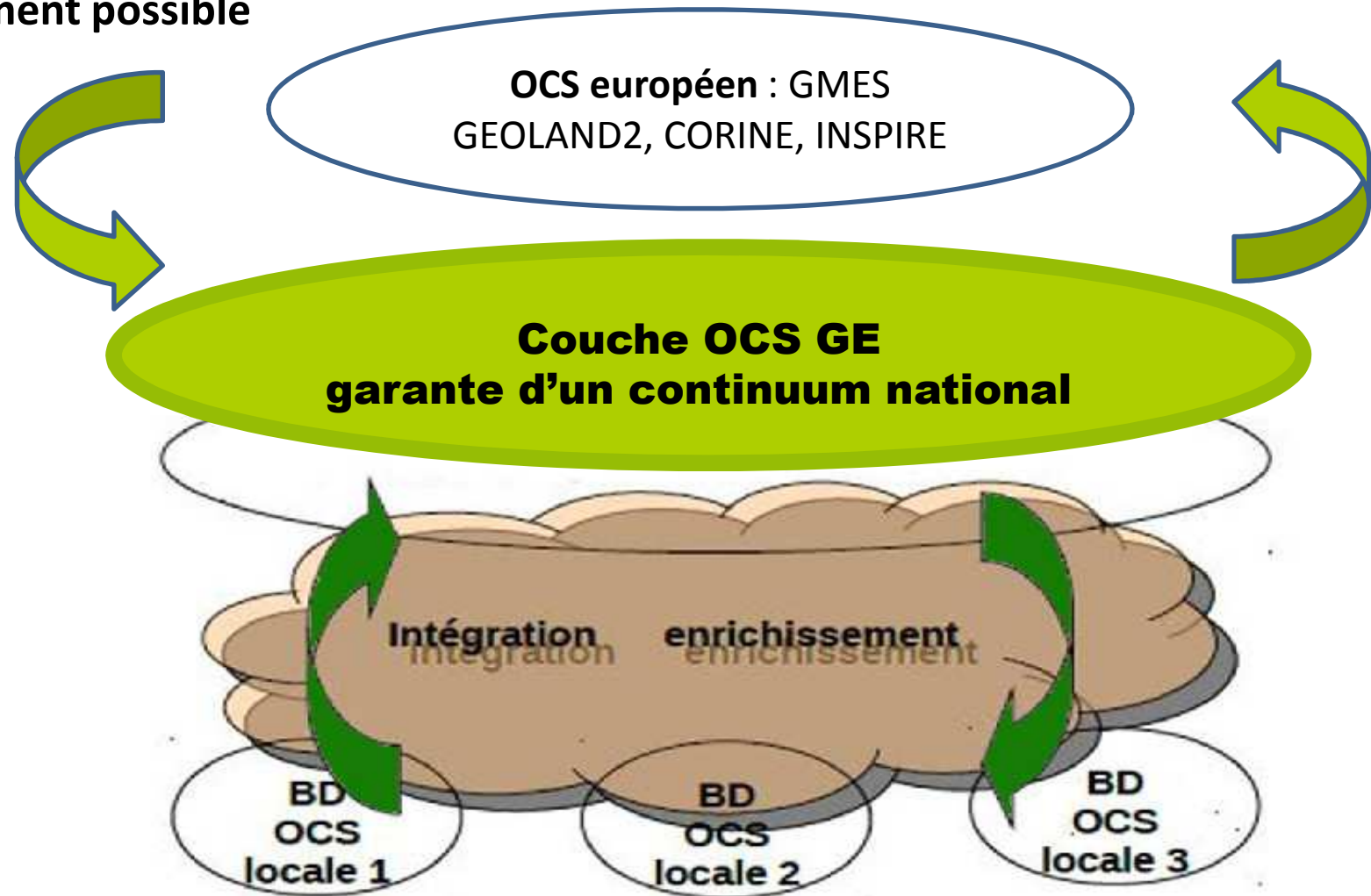
# Usage du sol

|  |  |                        |
|--|--|------------------------|
| US1.<br>Production primaire  | <b>US1.1 Agriculture</b><br><i>Production commerciale, infrastructure agricole, autoconsommation</i> |                        |
|  | <b>US1.2 Forêt</b><br><i>Forêt à très courte rotation, à courte rotation, à longue rotation</i>      |                        |
|  | <b>US1.3 Mines et carrières</b><br><i>Extraction de produits énergétiques et construction</i>        |                        |
|  | <b>US1.4 Pêche et Aquaculture</b>  |                        |
|  | <b>US1.5 Autre</b><br><i>Terrain de chasse...</i>  |                        |
| <b>US235</b><br>Production secondaire,<br>tertiaire et résidentielle |  |                        |
| US4.<br>Réseaux de transport<br>logistiques et infrastructures       | US4.1 Réseaux de transport   | <b>US4.1.1 Routier</b> |
|  |  | <b>US4.1.2 Ferré</b>   |
|  |  | <b>US4.1.3 Aérien</b>  |
|  |  | <b>US4.1.4 Eau</b>     |
|  |  | <b>US4.1.5 Autre</b>   |
|  | <b>US4.2 Services et logistiques et de stockage</b>  |                        |
|  | <b>US4.3 Services publics</b>  |                        |
| US6<br>Autre usage   | <b>US6.1 Zones en transition</b>   |                        |
|  | <b>US6.2 Zones abandonnées</b>   |                        |
|  | <b>US6.3 Sans usage</b>  |                        |
|  | <b>US6.6 Usage Inconnu</b>   |                        |



# Principe de nomenclatures emboîtées

- Dérivation moyenne échelle : typiquement Corine Land Cover
- Enrichissement possible





# Produire l'information OCS GE

- Sémantique autour de 2 attributs

- La **couverture** : que voit-on ?

Ex. Surface d'eau (CS1.2.2) →



- L'**usage** (ou la fonction principale) : à quoi ça sert ?

Ex. Pêche et aquaculture (US1.4) / Production d'énergie renouvelables (US235)  
/ Loisirs (US235) / Réseau fluvial et maritime (US4.1.4) / Sans usage précis (US6.3)

- + des **métadonnées** : millésime, origine de la donnée...

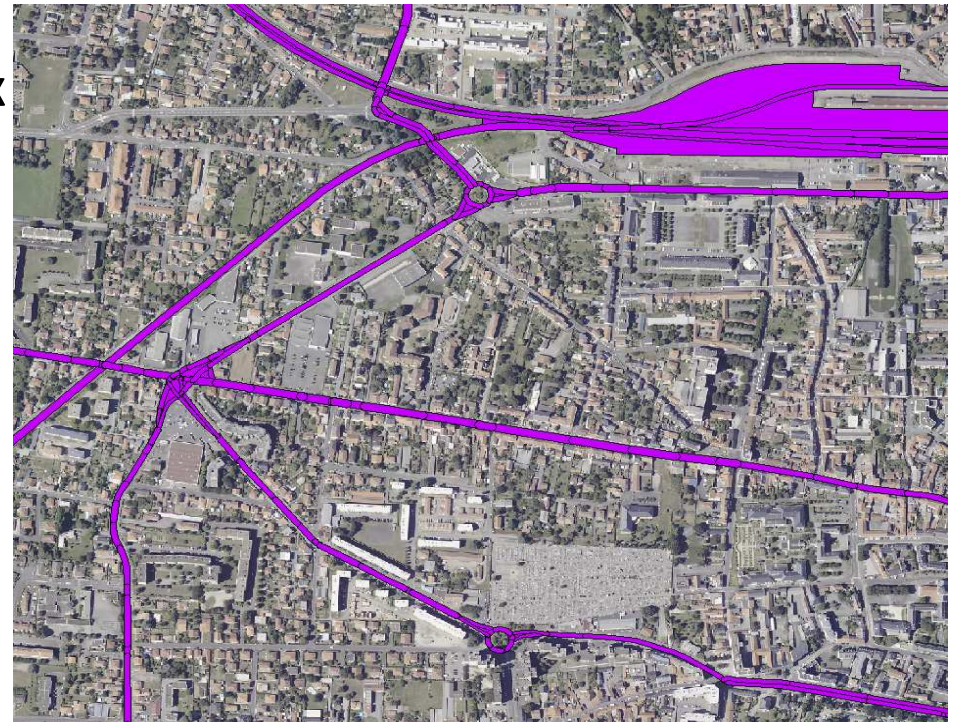
- Géométrie : couverture du territoire métropolitain et DOM en une partition surfacique continue (topologie), seuils surfaciques ou linéaires



# PROCESSUS DE PRODUCTION

# Production d'une ossature nationale

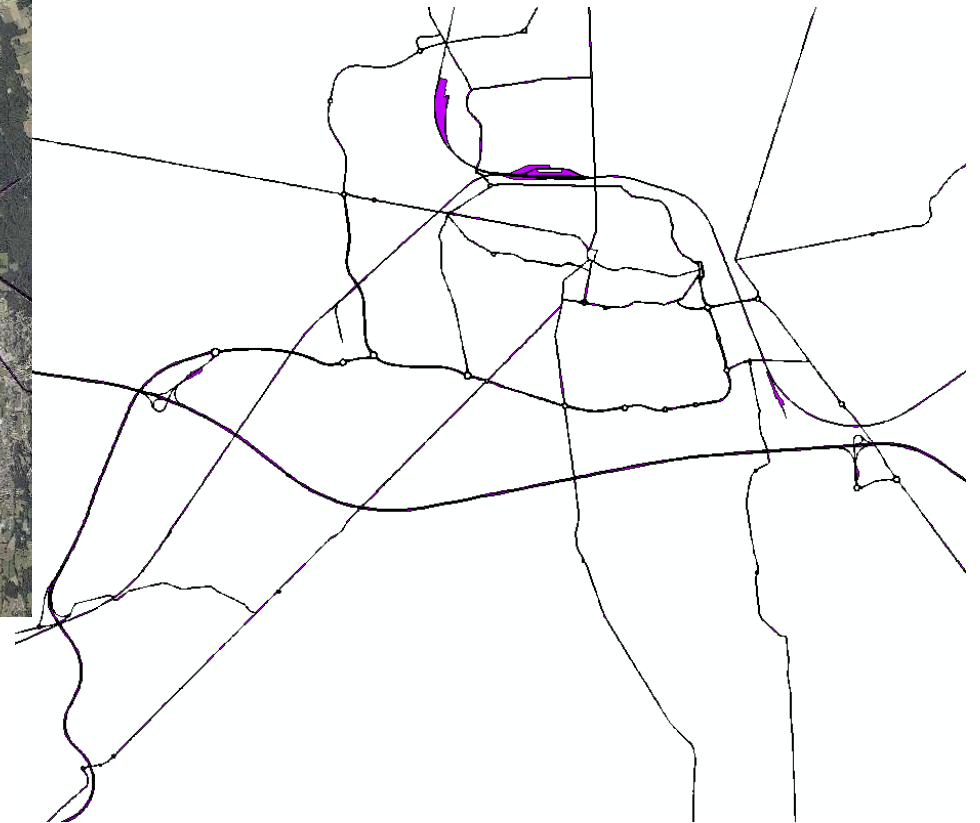
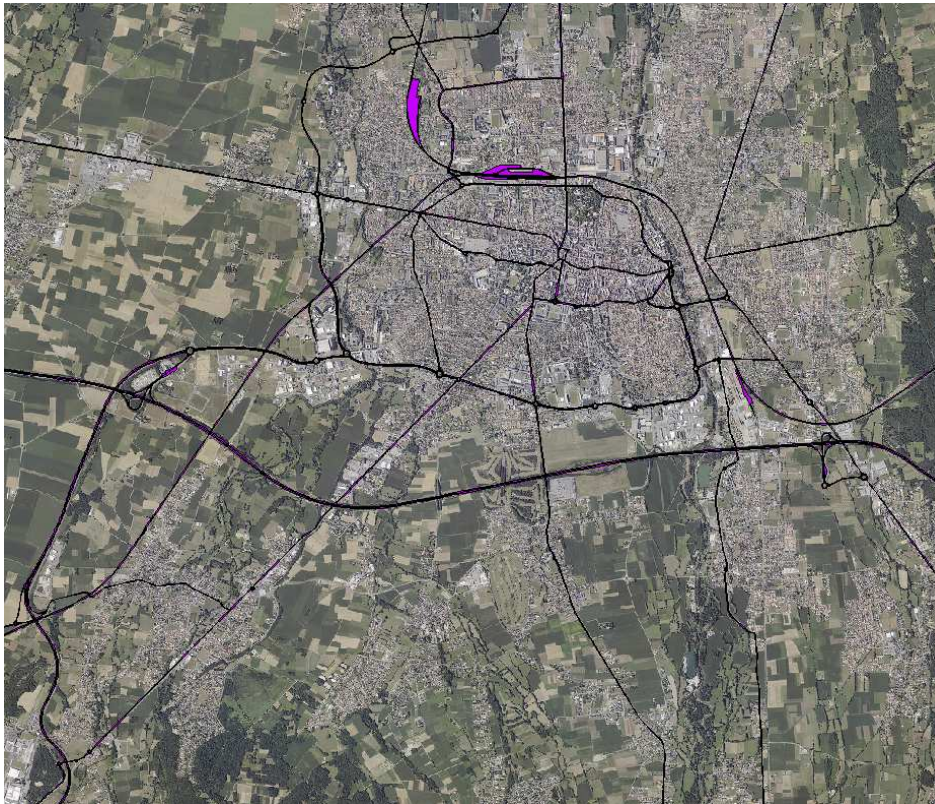
- base d'une géométrie partagée entre les différent-e-s utilisateur-trice-s
- lien géométrique entre les territoires pour apporter une cohérence dans la construction de l'information au niveau national
- appui aux polygones de la base de données à produire
- développement basé sur les réseaux routier et ferré.  
hydro pas suffisamment renseignée.
- l'ossature pourra devenir un produit IGN



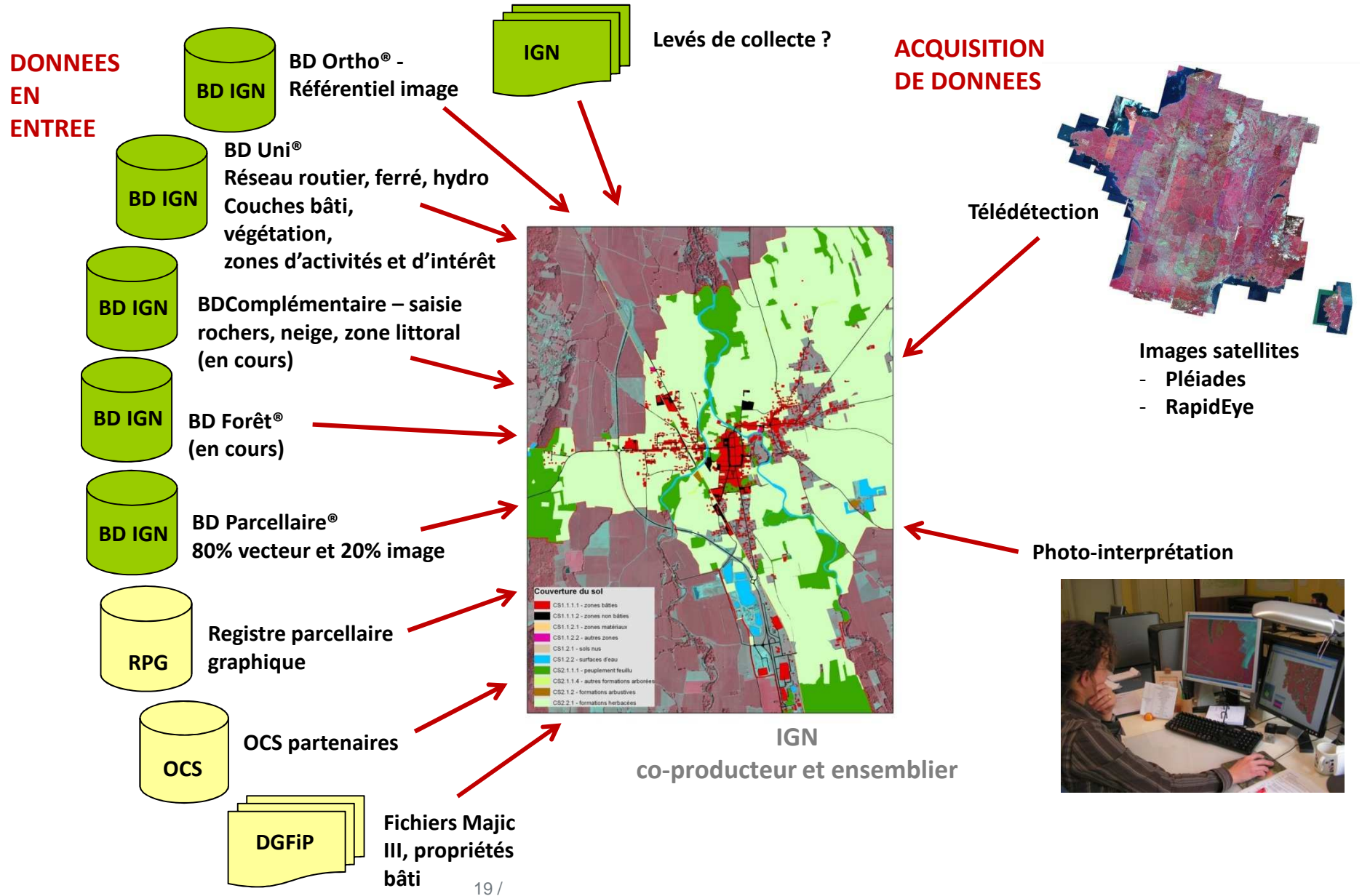


# Production d'une ossature nationale

- Exemple sur Tarbes



# PROCESSUS DE PRODUCTION





# EXEMPLE CHANTIER PRÉTRAITÉ

GeoConcept Expert - [FormationTarbes]

Fichier Edition Apparence Objets Données Topologie OGRE ADRESSE Géocodage Publisher Itinéraire Scripts Fenêtres Restit' BDU MAJEC V2 Outils BDUi Outils génériques ?

5 1/4 000 0 100 m

Raster - Raster

Longueur : 0.00 m

Ordre d'affichage et visibilité

TOUT

- CS1.1.1 - Zones imperméables
- CS1.1.1 - Zones imperméables
- CS1.1.1.1 - Zones bâties
- CS1.1.1.2 - Zones non bâties
- CS1.1.2 - Zones perméables
- CS1.1.2 - Zones perméables
- CS1.1.2.1 - Zones à matériaux minéraux
- CS1.1.2.2 - Zones à autres matériaux composites
- CS1.2 - Surfaces naturelles
- CS1.2.1 - Sols nus
- CS1.2.2 - Surfaces d'eau
- CS1.2.3 - Neige et glace
- CS2.1.1 - Formations arborées
- CS2.1.1 - Formations arborées
- CS2.1.1.1 - Peuplement de feuillus
- CS2.1.1.2 - Peuplement de conifères
- CS2.1.1.3 - Peuplement mixte
- CS2.1.1.4 - Autres formations arborées
- CS2.1.2 - Formations arbustives
- CS2.1.2 - Formations arbustives
- CS2.1.3 - Autres formations ligneuses
- CS2.1.3 - Autres formations ligneuses
- CS2.2 - Végétation non ligneuse
- CS2.2.1 - Formations herbacées
- CS2.2.2 - Autres formations non ligneuses

Actualiser

Pas de sélection

OCS + BDUi OCS GE + Ortho OCS GE + Ortho + Sans couverture OCS GE seule TAG TOUT

Echelle 1/4 000 NUM



# RÉFÉRENTIEL PARCELLAIRE GRAPHIQUE

- Données origine et exemple de prétraitement sémantique

| Culture majoritaire<br>code / libellé      | Remarques                                     | Couverture du sol | Usage du sol |
|--|---|-------------------|--------------|
| 1 / Blé tendre                             |   | CS2.2.1           | US1.1        |
| 2 / Maïs grain et ensilage                 |   | CS2.2.1           | US1.1        |
| 3 / Orge                                   |   | CS2.2.1           | US1.1        |
| 4 / Autres céréales                        |   | CS2.2.1           | US1.1        |
| 5 / Colza                                  |   | CS2.2.1           | US1.1        |
| 6 / Tournesol                              |   | CS2.2.1           | US1.1        |
| 7 / Autre oléagineux                       |   | CS2.2.1           | US1.1        |
| 8 / Protéagineux                           |   | CS2.2.1           | US1.1        |
| 9 / Plantes à fibres                       |   | CS2.2.1           | US1.1        |
| 10 / Semences                              |   | CS2.2.1           | US1.1        |
| 11 / Gel (Surfaces gelées sans production) |   | CS2.2.1           | US6.3        |
| 12 / Gel industriel                        | Vide, à vérifier lors de la phase interactive |                   | US6.1        |
| 13 / Autres gels                           | Vide, à vérifier lors de la phase interactive |                   | US6.6        |
| 14 / Riz                                   |   | CS2.2.1           | US1.1        |
| 15 / Légumineuses à grains                 |   | CS2.2.1           | US1.1        |
| 16 / Fourrage                              |   | CS2.2.1           | US1.1        |
| 17 / Estives landes                        |   | CS2.1.2           | US6.3        |
| 18 / Prairies permanentes                  |   | CS2.2.1           | US6.3        |
| 19 / Prairies temporaires                  |   | CS2.2.1           | US1.1        |
| 20 / Vergers                               |   | CS2.1.1.1         | US1.1        |
| 21 / Vignes                                |   | CS2.1.3           | US1.1        |
| 22 / Fruits à coque                        |   | CS2.1.1.1         | US1.1        |
| 23 / Oliviers                              |   | CS2.1.1.1         | US1.1        |
| 24 / Autres cultures industrielles         | Vide, à vérifier lors de la phase interactive |                   | US1.1        |
| 25 / Légumes-fleurs                        |   | CS2.2.1           | US1.1        |
| 26 / Canne à sucre                         |   | CS2.2.2           | US1.1        |
| 27 / Arboriculture                         |   | CS2.1.1.1         | US1.1        |
| 28 / Divers                                | Vide, à vérifier lors de la phase interactive |                   | US1.1        |

# BDUNI

- Données origine et exemple de prétraitement géométrique
- / bâti :  
dilatation et regroupement ;  
découpe par rapport à l'ossature, réseaux routier et ferré, hydro



# BDUNI

- Données origine et exemple de prétraitement géométrique
- / végétation : découpe par rapport aux réseaux et au bâti



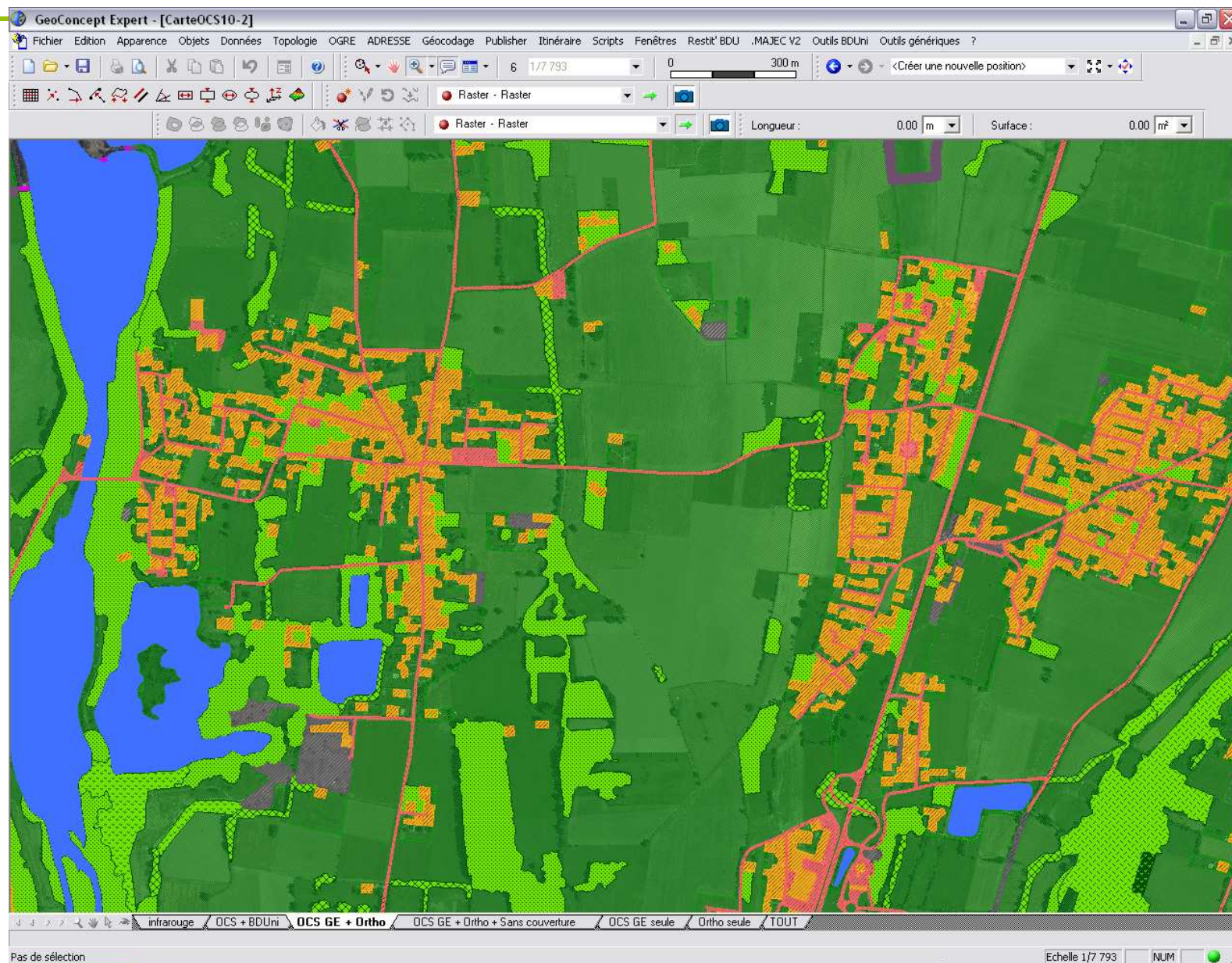
# ENCHAINEMENTS DES TÂCHES

---

- Production de l'**ossature**
- Découpage de la zone en **chantiers** délimités par l'ossature
- **Prétraitements** : mise à niveau hydro et mise à jour du bâti, préparation des données aux spécifications OCS GE (sémantique et géométrie)
- **Photo-identification** : balayage du chantier, interventions géométriques et sémantiques
- **Contrôles** automatiques et visuels
- **Raccords** entre chantiers, contrôles
- **Mise en base** des données, contrôles

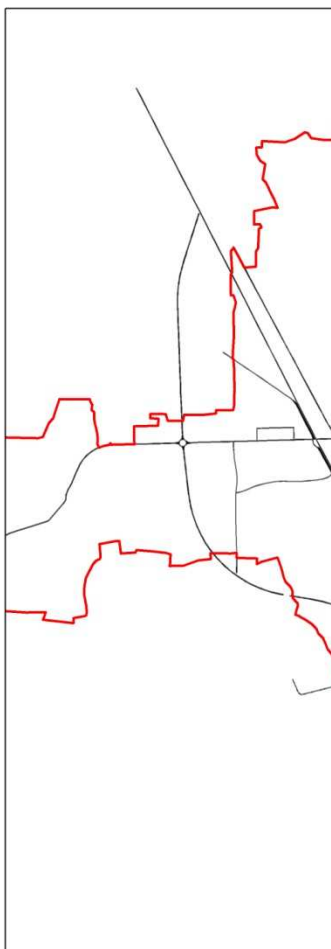


# EXEMPLE CHANTIER TERMINÉ





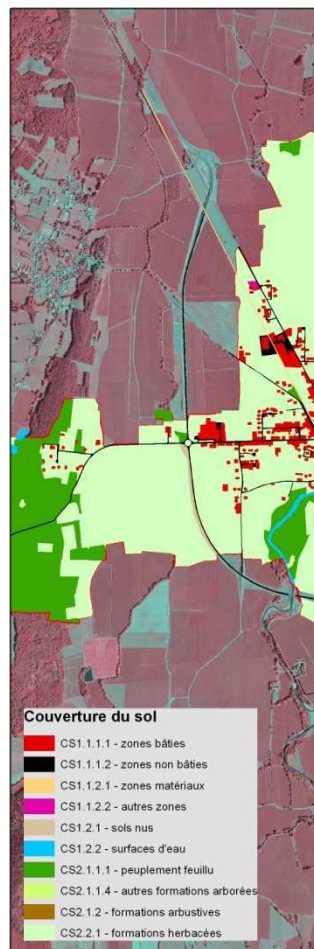
# Partitionner le territoire



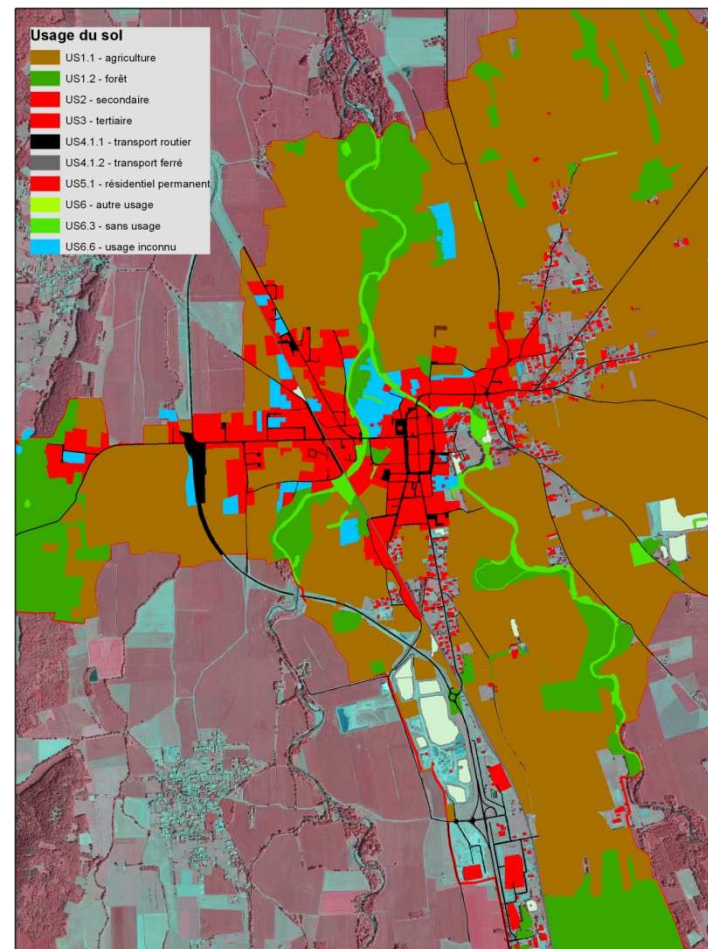
Ossature



Référence image



Couverture du sol



Usage du sol



# EXPERIMENTATION

# LIENS

---

- **Portail géomatique DGALN-CERTU**

[http://www.geomatique-aln.fr/article.php3?id\\_article=314](http://www.geomatique-aln.fr/article.php3?id_article=314)

- **Portail public IGN OCS GE**

<http://professionnels.ign.fr/ocsge>

- **Portail expérimentation Midi-Pyrénées**

<http://www.midi-pyrenees.developpement-durable.gouv.fr/production-d-une-couche-d-r3689.html>

Sylvie GRAS - Cheffe de projet OCS GE - [sylvie.gras@ign.fr](mailto:sylvie.gras@ign.fr)  
Véronique PEREIRA – Responsable IGN Conseil - [veronique.pereira@ign.fr](mailto:veronique.pereira@ign.fr)

---

T + 33(0)1 43 98 80 00  
73, AVENUE DE PARIS, 94165 SAINT-MANDE CEDEX  
[ign.fr](http://ign.fr) - [geoportail.gouv.fr](http://geoportail.gouv.fr)