



Quoi de neuf dans mviewer ?



Webinaire GéoBretagne

31/01/2025

GéoBretagne®

Programme du webinaire

Rappel sur le projet mviewer => webinaire d'octobre 2024

Les nouveautés mviewer

La nouvelle version mviewerstudio

L'offre de service GéoBretagne et accompagnement

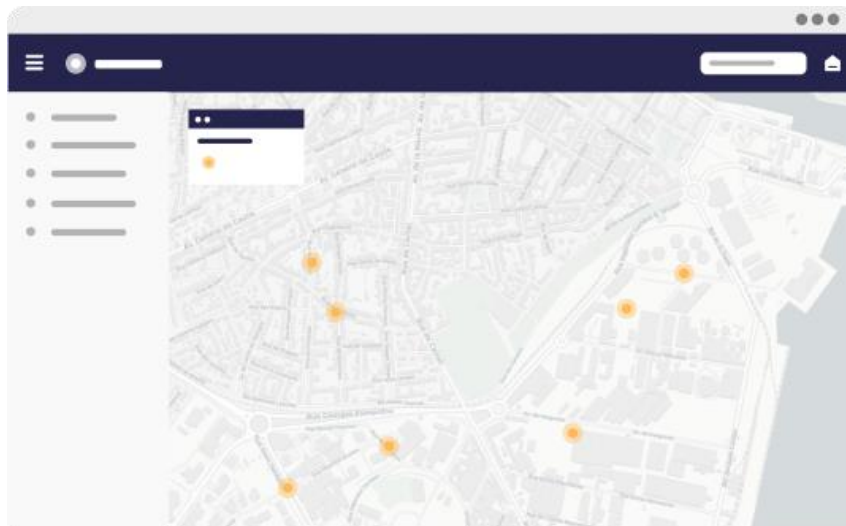
J'initie ma carte sur mviewerstudio

PARTIE 1

Mviewer c'est quoi ?

mviewer

- Application cartographique initiée et développée par la Région Bretagne
- Conçue avec des technologies libres - code source librement réutilisable depuis 2014
- Déployée sur GéoBretagne



Exemples d'applications

Les applications du partenariat

Recherche

Tout voir Carte Tableau de bord Modules métier



Tableau de bord [Ouvrir à tous](#)

Adresse en Bretagne

Application de suivi de l'avancement de l'adressage en Bretagne. Cliquez sur votre commune et accédez à l'état des lieux de votre base adresse locale ! Ce tableau de bord est alimenté quotidiennement par adresse.data.gouv.fr



Carte [Ouvrir à tous](#)

La Bretagne de 1950 à nos jours

En 2012, GéoBretagne fait procéder au géoréférencement des photographies aériennes issues de la première couverture systématique du territoire achevée en 1952 par l'IGN. Ces données précises et exhaustives offrent aux

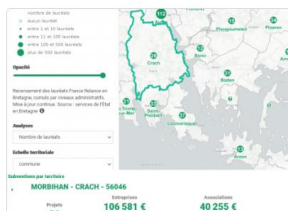


Tableau de bord [Ouvrir à tous](#)

France Relance en Bretagne

Cette carte Interrogeable présente le recensement des lauréats France Relance en Bretagne. Elle est mise à disposition pour permettre à chacun de mesurer les effets concrets de la relance, en proximité. La mise à jour est réalisée en continu par les services de

La communauté

- Comité de pilotage
- Troisièmes rencontres le 22 mai à Paris
- Echanges via salon chat matrix et github



**LES RENCONTRES
MVIEWER** EDITION 2025

Viens rencontrer la communauté et partager ton expérience !

📍 Maison de la Bretagne | PARIS 📅 22 Mai 2025

mviewer.github.io

PARTIE 2

Les nouveautés mviewer

Ressources

Page de démos



mviewer

Documentation Télécharger

Exemples de fonctionnalités

Retrouvez ici quelques exemples de configurations mviewer avec les ressources associées. La liste des fonctionnalités est non exhaustive.

📄 Pour les paramètres et les fonctionnalités basiques, veuillez-vous reporter à la **documentation**.

Rechercher une fonctionnalité

🔍 Exemple: SLD

GéoBretagne

SIMPLE

Exemple exploitant uniquement des flux GéoBretagne pour les fonds cartographiques et pour les thématiques.

📍 GéoBretagne, WMS

Style WMS

INTERMÉDIAIRE

Exemple exploitant les capacités de stylage du mviewer sur des couches WMS à l'aide des SLD

📍 Flux WMS, SLD, Styles externes

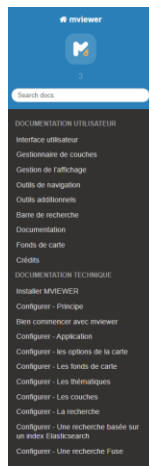
Fonds cartographiques

SIMPLE

Exemple de fonds cartographiques (flux tuilés) pouvant être mobilisés dans le mviewer : GéoBretagne, Géoportail, OpenStreetMap-MapQuest, Stamen, CartoDB

📍 OpenStreetMap, Baselayers, Géoportail, CartoDB

Documentation



Docs » Bienvenue sur la documentation mviewer | [View page source](#)

Bienvenue sur la documentation mviewer !

Introduction

Ci-dessous vous trouverez une documentation pour les utilisateurs ou administrateurs de la plateforme mviewer.

mviewer

mviewer est un Visualiseur géographique basé sur OpenLayers 6.3.1 et Bootstrap 3.3.6.

L'ensemble des sources de ce projet peut être trouvé sur le dépôt [GitHub](#).

Documentation utilisateur

Cette partie est dédiée aux utilisateurs qui souhaitent prendre en main l'interface de mviewer

Documentation technique

Cette partie est dédiée aux personnes qui ont vocation à déployer et configurer la plateforme mviewer

Documentation développeur

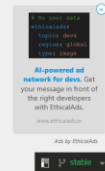
Cette partie est dédiée aux personnes qui souhaitent développer des fonctionnalités pour mviewer.

Documentation contribution

Cette partie est dédiée aux personnes qui ont vocation à contribuer au code mviewer.

Auteurs et licence

Cette documentation a été réalisée par :



Nouveautés Plugin Impression

plugin

Imprimer la carte

Options de mise en page

Orientation

Paysage

Options de la carte

- Barre d'échelle
- Orientation (Nord)

Voir Imprimer

TITRE

Ecluse La Tertraie

LÉGENDE

Ecluse

- Etat
- Région Bretagne
- EPTB Vilaine
- Conseil Départemental de Loire-Atlantique

Voie navigable

- CD44
- Etat
- Ploermel Communauté
- Région Bretagne

INFORMATIONS

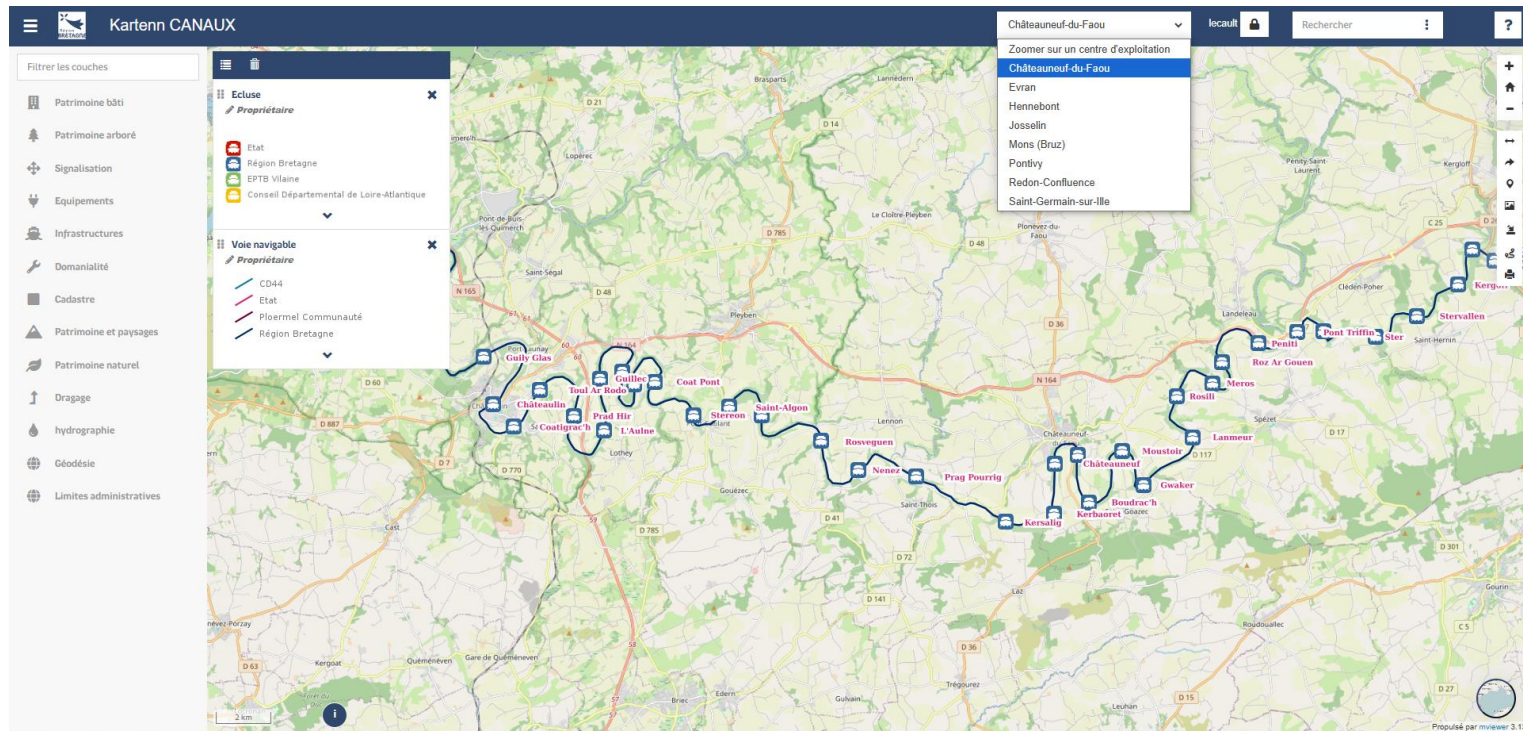
Cette carte a été réalisée par la Région Bretagne

50 m

Nouveautés

Plugin zoom to area

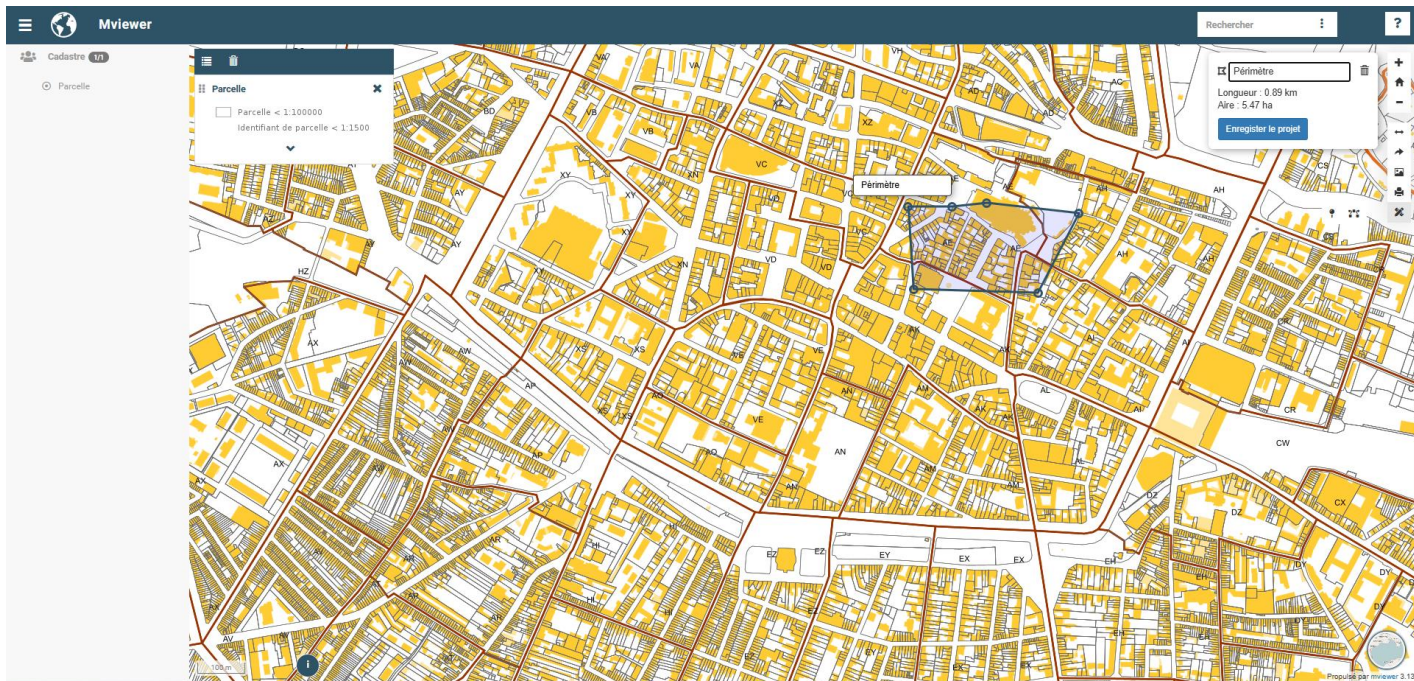
plugin



Nouveautés

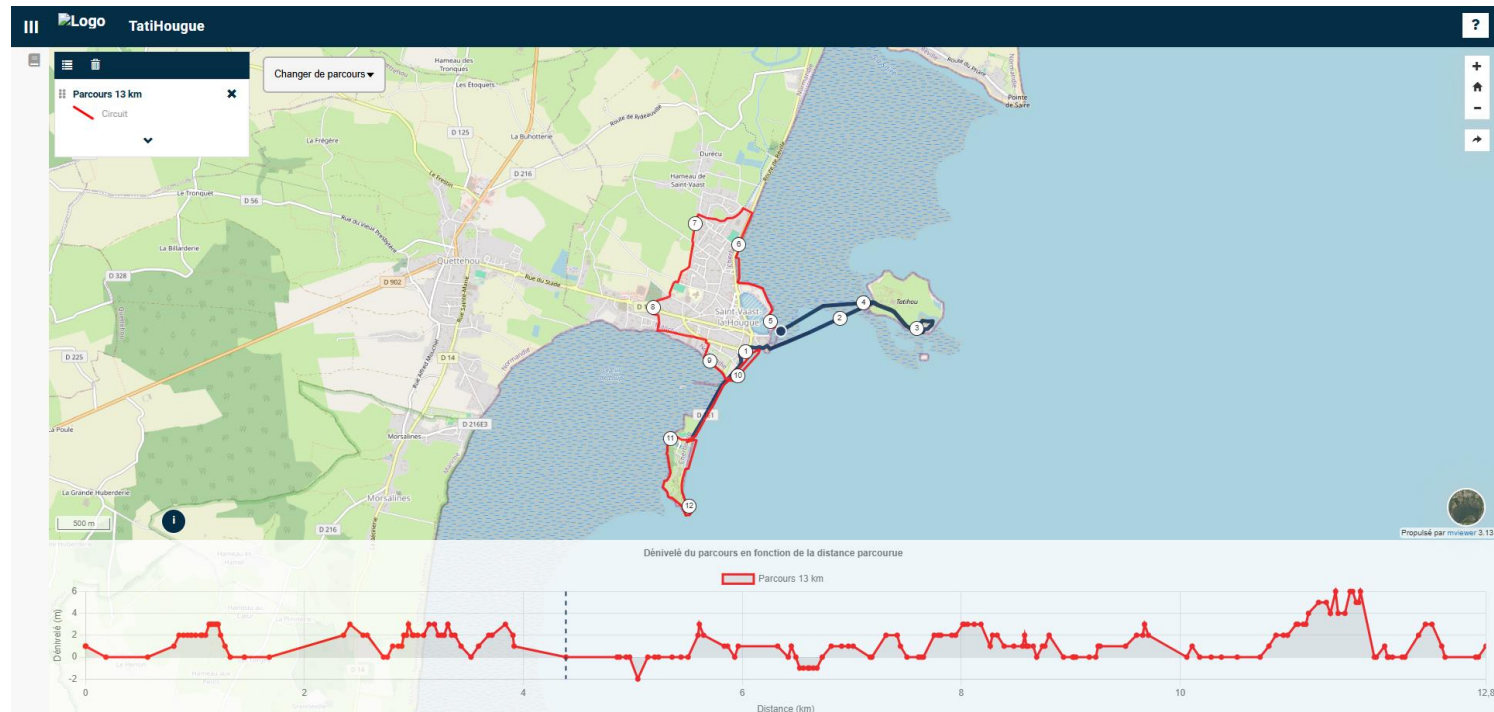
Outil de dessin

plugin



Nouveautés TrackView

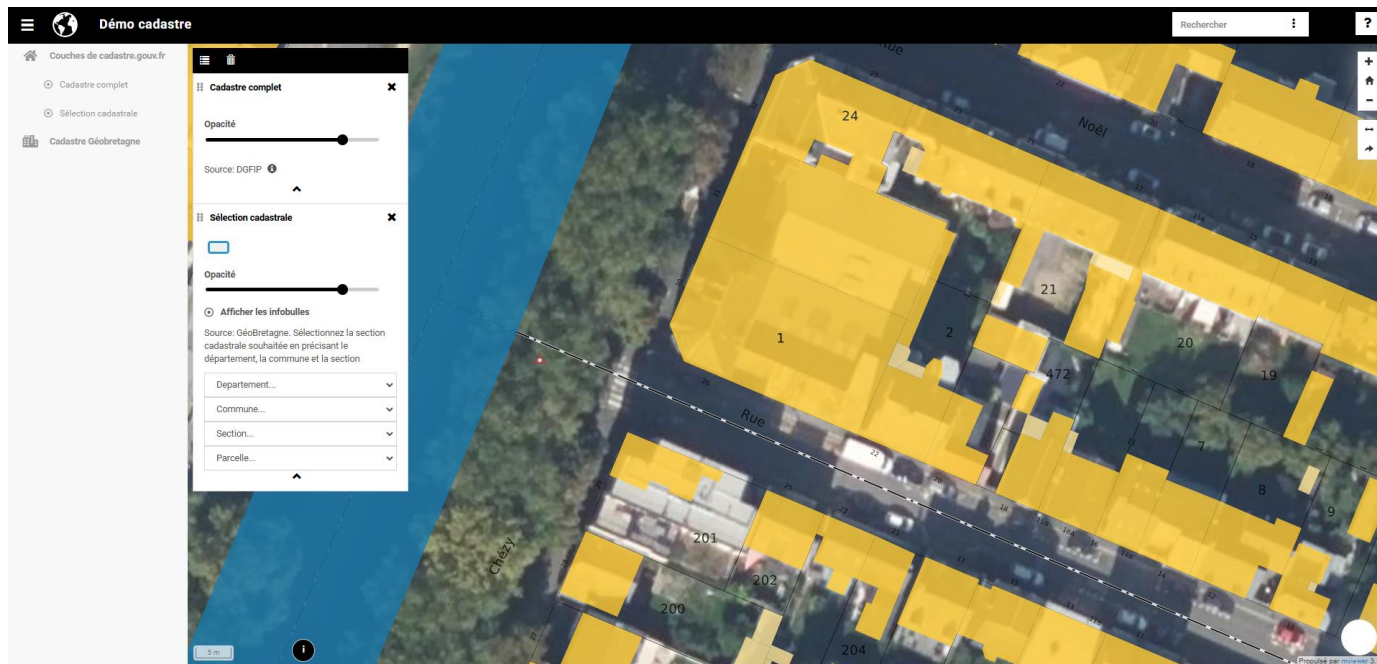
plugin



Nouveautés

Carte centrée à l'ouverture

plugin



Questions / discussions sur mviewer



PARTIE 3

Offre de service GéoBretagne mviewer

Offre GéoBretagne

- Hébergement et maintenance applicative
- Assistance
- Publication de cartes interactives en accès public

3 Niveaux de gestion d'application :

- Premier niveau * : utilisation de mviewerstudio
- Deuxième niveau ** : préconception d'une application sur mviewerstudio + personnalisation via XML
- Troisième niveau *** : utilisation d'usages avancées (recherche, tooltip, impression...)

Fonctionnalité par niveau d'utilisation

Fonctionnalité	mviewerstudio *	mviewer niveau **	mviewer niveau ***
Ajouter une donnée de GéoBretagne	X	X	X
Ajouter une donnée externe	X	X	X
Filtrer mon territoire	X	X	X
Personnaliser ma fiche d'information	X	X	X
Utilisation de ma charte graphique		X	X
Avoir un lien personnalisé		X	X
Utilisation de la fonctionnalité de recherche			X
Utilisation d'extension (impression, zoom to area...)			X

PARTIE 4

La nouvelle version mviewerstudio

Présentation mviewerstudio *

- Générateur d'application mviewer
- Accessible pour les partenaires déposant des données sur GéoBretagne sur demande



MVIEWER STUDIO

Bienvenue

Créer votre application cartographique mviewer en suivant les étapes du générateur

Que voulez-vous faire ?



Ouvrir un projet existant

Importer un fichier de configuration XML depuis votre ordinateur ou un serveur



Créer un nouveau projet

Débuter la configuration d'une nouvelle application mviewer

Actualités

Phase 1 (2023)

- Rénovation interface graphique
- Ajout des options pour cohérence avec mviewer
- Générateur de templates (fiche d'information)
- Publication / gestion des versions


Phase 2 (2025)

- Simplification de l'arborescence
- Ajout du niveau groupe
- Ajout des nouvelles options
- Corrections d'irritants

La Démo



GéoBretagne mviewer studio

Connecté en tant que Loïc ECAULT (Région Bretagne) Déconnexion 



MVIEWER STUDIO

Bienvenue

Créer votre application cartographique mviewer en suivant les étapes du générateur

Que voulez-vous faire ?



Ouvrir un projet existant

Importer un fichier de configuration XML depuis votre ordinateur ou un serveur



Créer un nouveau projet

Débuter la configuration d'une nouvelle application mviewer



PARTIE 5

Autres niveaux d'utilisations et accompagnement

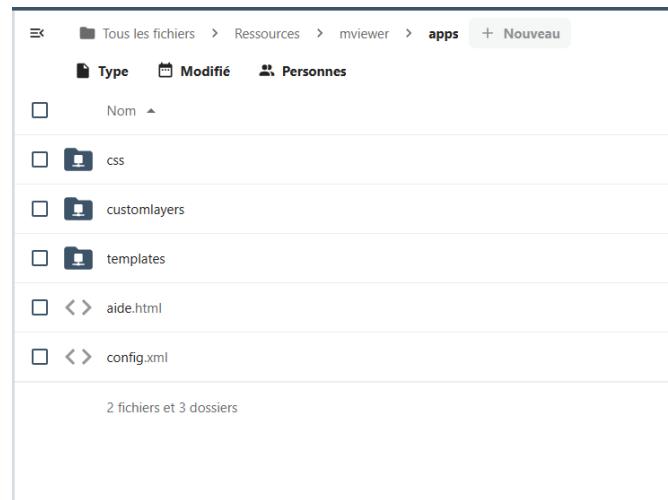
Nouveautés : des ressources mviewer **

Ajout d'un dépôt modèle pour usagers avancés

- Accès depuis <https://cloud.geobretagne.fr/>
- Dépôt Ressources => mviewer

Contenu

- Arborescence modèle
- Exemples de customlayers (fichier vectoriel)
- Copie vers mon dépôt /pub
- Appli accessible via URL type https://geobretagne.fr/mviewer/?config=/pub/{{mon_org}}/apps/config.xml



Sondage : vos besoins sur mviewer

- Être accompagné sur le dépôt de données
- Usage de miewerstudio
- Personnalisation de mes applications
- Usages avancées (vectoriel, extensions)
- Echanger avec d'autres utilisateurs de mviewer

Accompagnement GéoBretagne

- Une formation en présentiel le 26 mars pour avoir un panorama complet de GéoBretagne (présentation du partenariat, dépôt de données, création de carte/application)
- Aide au dépôt de données à la demande
- Un webinaire sur l'utilisation de mviewerstudio (selon demande)
- Un webinaire sur la personnalisation d'une application (selon demande)
- Un webinaire sur les usages avancées (selon demande)

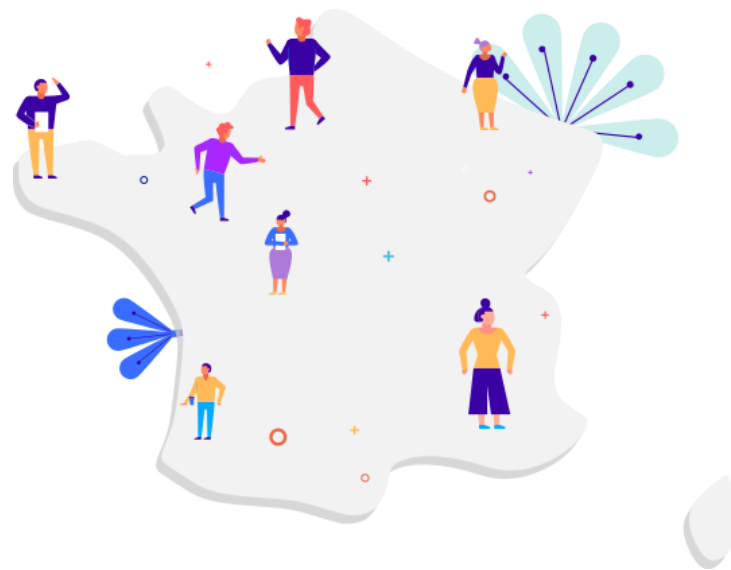


Questions / discussions sur mviewerstudio / mviewer



PARTIE 6

J'initie mon application sur mviewerstudio



Merci
pour votre participation